

# ROMÂNIA

## CONSILIUL JUDEȚEAN TELEORMAN

### HOTĂRÂRE

privind: modificarea organigramei, a statului de funcții și a numărului de personal ale Direcției Generale de Asistență Socială și Protecția Copilului Teleorman

Consiliul Județean Teleorman, întrunit în ședință extraordinară conform art. 106 alin. (2) din Legea administrației publice locale nr. 215 / 2001, modificată și completată,

*Având în vedere:*

-- expunerea de motive nr. 6132 din 05 septembrie 2005 a Președintelui Consiliului Județean și raportul de specialitate nr. 6131 din 05 septembrie 2005 al Direcției economice, buget-finanțe privind modificarea organigramei, a statului de funcții și a numărului de personal ale Direcției Generale de Asistență Socială și Protecția Copilului Teleorman ;

- avizele Comisiei de studii și prognoze economico-sociale, buget-finanțe, pentru activități științifice, pentru activități economice, agricultură, învățământ, cultură, culte, sport și tineret, precum și pentru protecție socială și al Comisiei pentru administrația publică locală, juridică, apărarea ordinii publice, respectarea drepturilor și libertăților cetățenilor;

- prevederile art. 104 alin.(1) lit."b" , ale art. 116 alin (1) lit. "k" din Legea administrației publice locale nr. 215/2001, modificată și completată, cele ale art. 14 alin.(1) lit."k" , ale art. 47 alin.(1) lit."b" din Regulamentul de organizare și funcționare a Consiliului Județean Teleorman.modificat și completat,

*În temeiul* art. 109 din Legea administrației publice locale nr. 215/2001, modificată și completată

### HOTĂRĂȘTE:

**Art.1** Se modifică organigrama, statul de funcții și numărul de personal ale Direcției Generale de Asistență Socială și Protecția Copilului Teleorman , conform anexelor nr. 1-2.

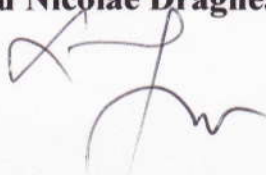
114  
**Art.2** Anexele nr. 1 și 2 fac parte integrantă din prezenta Hotărâre.

**Art.3** Prevederile Hotărârii Consiliului Județean Teleorman nr. 58 din 30 decembrie 2004 se modifică în mod corespunzător.

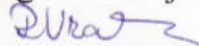
**Art.4** Compartimentul Cancelarie va comunica prezenta hotărâre autorităților și instituțiilor interesate, în termenul prevăzut de lege.

**PREȘEDINTE,**

**Liviu Nicolae Dragnea**



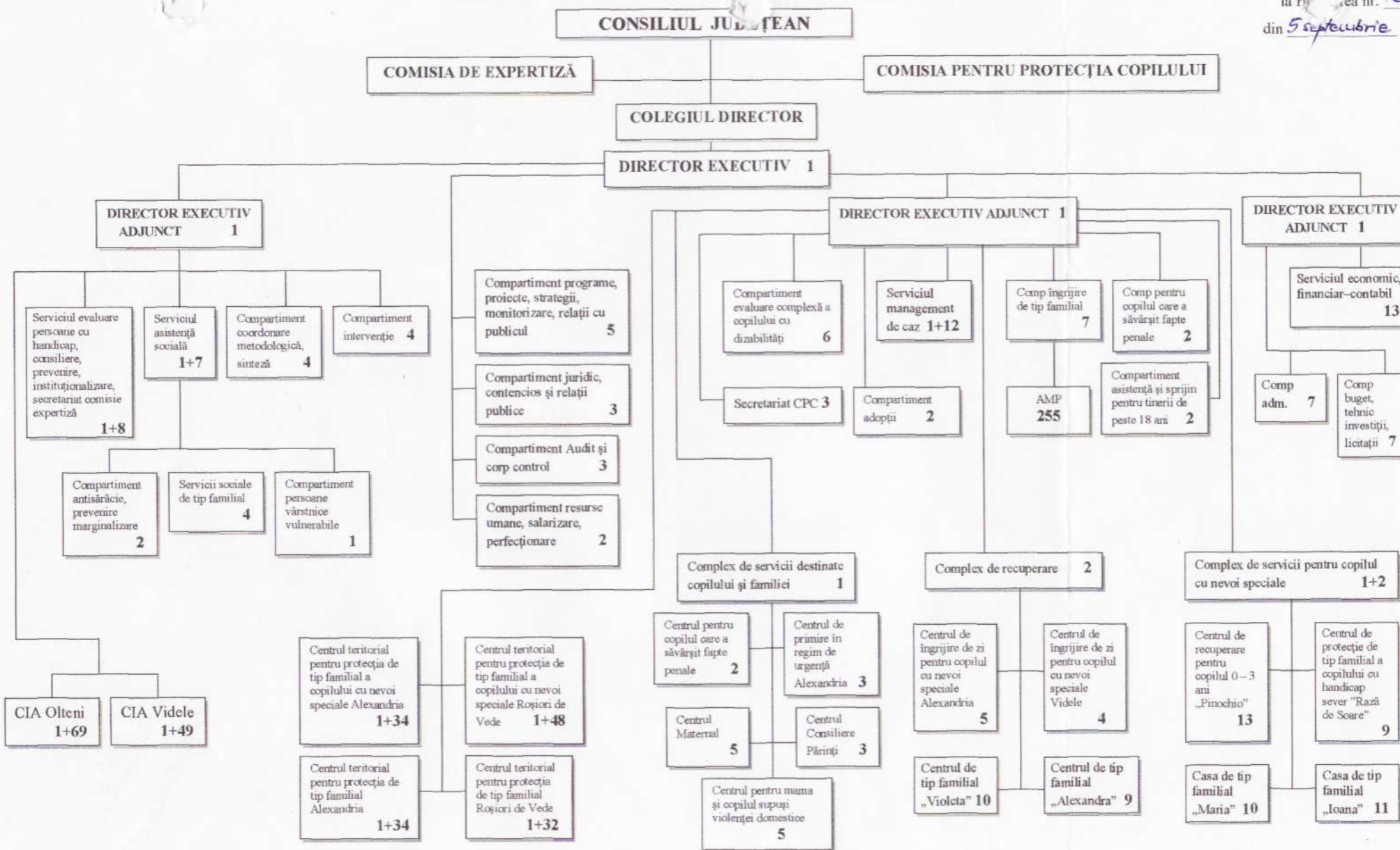
**CONTRASEMNEAZĂ**  
Secretar general al județului

  
Jr. Rodica Vrabie

Alexandria,  
Nr.101 din 05 septembrie 2005

**ORGANIGRAMA**  
**Direcției Generale de Asistență Socială și Protecția Copilului Teleorman**

Anexa nr. 1  
 la Hotărârea nr. 109  
 din 5 septembrie 2005



PREȘEDINTE,  
 Liviu Nicolae Dragnea

116

**STAT DE FUNCȚII**  
al Direcției Generale de Asistență Socială și Protecția Copilului Teleorman

Funcția	Studii	clasa/ grad/ treapta	Nr. de posturi	Observații
<b>DIRECTOR EXECUTIV- Consilier</b>	S	I/super.1	1	1 post
<b>DIRECTOR EXECUTIV ADJ.- Consilier</b>	S	I/super.1	1	1 post
<b>DIRECTOR EXECUTIV ADJ.- Consilier</b>	S	I/super.1	1	1 post
<b>DIRECTOR EXECUTIV ADJ.- Consilier</b>	S	I/super.1	1	1 post
<b>SERV. EVAL.CONSILIERE, SECRETARIAT COMISIE</b>				1+ 8 posturi
Șef serviciu - consilier	S	I/super.1	1	
Consilier	S	I/super.1	2	
Inspector	S	I/princ.2	1	
Consilier juridic	S	I/asist.1	1	
Referent	M	III/super.2	1	
Referent	M	III/princ.1	2	
Referent	M	III/deb.	1	
<b>SERVICIUL ASISTENTA SOCIALA</b>				1+7 posturi
Șef serviciu - consilier	S	I/super.2	1	
<b>COMP. ANTISARACIE, PREVENIRE, MARGINALIZARE</b>				2 posturi
Consilier	S	I/super.2	1	
Referent	M	III/super.2	1	
<b>COMP.SERVICII SOCIALE DE TIP FAMILIAL</b>				4 posturi
Inspector	S	I/princ.1	1	
Referent specialitate	SSD	II/super.1	1	
Referent	M	III/super.3	1	
Referent	M	III	1	
<b>COMPARTIMENT PERSOANE VÂRSTNICE VULNERABILE</b>				1 post
Inspector	S	III	1	
<b>COMPARTIMENT COORDONARE METODOLOGICĂ, SINTEZĂ</b>				4 posturi
Inspector	S	I/princ.1	3	
Inspector	S	I/asist.1	1	
<b>COMPARTIMENT INTERVENȚIE</b>				4 posturi
Inspector spec.	S	II	1	
Inspector	S	deb.	1	
Referent	M	III	2	
<b>COMP. PROG., PROIECTE, STRATEGII, MONIT., RELAȚII CU PUBLICUL</b>				5 posturi
Inspector	S	I/princ.1	3	
Inspector	S	I/deb.	1	
Inspector	S	deb.	1	
<b>COMPARTIMENT JURIDIC, CONTENCIOS SI RELATII PUBLICE</b>				3 posturi
Consilier juridic	S	I/princ.2	1	
Consilier juridic	S	I/princ.3	1	
Consilier juridic	S	deb.	1	
<b>COMPARTIMENT AUDIT ȘI CORP DE CONTROL</b>				3 posturi
Inspector	S	I/super.1	1	
Auditor	S	I/princ.1	1	

Inspector	S	I/princ.1	1	
<b>COMP. RESURSE UMANE, SALARIZARE, PERFECTIONARE PROF.</b>				2 posturi
Referent	M	III/super 1	2	
<b>SECRETARIAT C.P.C.</b>				3 posturi
Referent	M	III/super.3	1	
Referent	M	II	1	
Referent	M	III	1	
<b>COMP. EVAL.COMPLEXA A COPILULUI CU DIZABILITĂȚI</b>				6 posturi
Inspector	S	I/princ.1	1	
Inspector	S	I/asist.3	1	
Medic	S	spec.	1	
Asistent social - inspector	S	I/asist.3	1	
Psiholog	S		1	
Referent	SSD	II	1	
<b>COMPARTIMENT ADOPTII</b>				2 posturi
Referent	M	III/super.1	1	
Referent	M	III	1	
<b>SERV. MANAGEMENT DE CAZ</b>				1+12 posturi
Sef serviciu - inspector	S	I/princ.1	1	
Consilier	S	I/super.1	1	
Inspector	S	I/princ.1	1	
Inspector (psiholog)	S	I/princ.3	1	
Inspector	S	I/asist.2	1	
Inspector (asistent social)	S	I/asist.3	1	
Psiholog	S		1	
Referent	M	III/asist.1	2	
Referent	M	III/princ.1	3	
Referent	M	III	1	
<b>COMPARTIMENT ÎNGRIJIRE DE TIP FAMILIAL</b>				7 posturi
Referent	M	III/princ.1	3	
Referent	M	III/asist.1	1	
Referent	M	II	1	
Referent	M	III	2	
<b>ASISTENȚI MATERNALI PROFESIONIȘTI</b>				255 posturi
<b>COMP. DE ASISTENȚĂ ȘI SPRIJIN PTR. TINERII PESTE 18 ANI</b>				2 posturi
Psiholog	S		1	
Administrator	M	I	1	
<b>COMPARTIMENT PTR. COPILUL CARE A SĂVÂRȘIT FAPTE PENALE</b>				2 posturi
Inspector -asistent social	S	I/asist.2	1	
Psiholog	S		1	
<b>SERV. ECONOMIC, FINANCIAR-CONTABIL</b>				13 posturi
Consilier	S	I/super.1	1	
Inspector	S	I/princ.1	1	
Inspector	S	I/princ./2	2	
Inspector	S	I/asist.3	1	
Inspector	S	I/asist.1	1	
Referent	M	III/asist.2	1	
Referent	M	III/super.1	3	
Referent	M	III/super.3	1	
Referent	M	III/princ.1	1	
Referent	M	III	1	
<b>COMPARTIMENT BUGET, TEHNIC INVESTIȚII, LICITAȚII</b>				7 posturi
Consilier	S	I/super.1	1	
Referent	M	III/super.1	1	
Referent	M	I	1	

Referent	M	II	3	
Referent	M	III	1	
<b>COMPARTIMENT ADMINISTRATIV</b>				7 posturi
Ingrijitor	M	I	1	
Munc. calif.cond.auto	M	III	1	
Munc. calif.cond.auto	M	IV	2	
Munc. calif.cond.auto	G	I	1	
Munc. necalificat	G		2	
<b>CENTRUL TERIT. PT. PROTECȚIA DE TIP FAMILIAL A COPILULUI CU NEVOI SPECIALE ALEXANDRIA</b>				1+ 34 posturi
Coordonator-insp. specialitate	S	IA	1	
Referent	M	II	5	
Instructor de educație	M	principal	1	
Referent	M	III	4	
Asistent medical	PL	principal	1	
Asistent medical	PL		4	
Supraveghetor noapte	M/G		8	
Ingrijitor	M/G	I	2	
Muncitor calificat/bucătar	M/G	III	1	
Muncitor calificat/bucătar	M/G	V	3	
Muncitor calificat/bucătar	M/G	VI	4	
Conducător auto	M	III	1	
<b>CENTRUL TERIT. PT. PROTECȚIA DE TIP FAMILIAL A COPILULUI CU NEVOI SPECIALE ROȘIORII DE VEDE</b>				1+ 48 posturi
Coordonator - inspector	SSD	I	1	
Referent	M	I A	9	
Referent	M	II	2	
Referent	M	III	12	
Supraveghetor noapte	M/G		17	
Asistent medical	PL		2	
Muncitor calificat/bucatar	M/G	VI	6	
<b>CENTRUL TERITORIAL PT. PROT. DE TIP FAMILIAL ALEXANDRIA</b>				1+ 34 posturi
Coordonator-inspector	SSD	I A	1	
Referent	SSD	II	1	
Referent	M	II	1	
Referent	M	I A	3	
Referent	M	I	1	
Administrator	M	I	1	
Referent	M	III	6	
Asistent medical	PL		1	
Asistent medical	PL		1	
Supraveghetor noapte	M/G		10	
Muncitor calificat	M/G	III	1	
Muncitor calificat	M/G	V	1	
Muncitor calificat	M/G	IV	2	
Muncitor calificat	M/G	VI	4	
Muncitor calificat	M	II	1	
<b>CENTRUL TERITORIAL PT. PROT. DE TIP FAMILIAL ROȘIORII DE VEDE</b>				1+ 32 posturi
Coordonator-inspector	SSD	I A	1	
Inspector spec.	S	III	2	
Inspector	SSD	I	1	
Referent	M	I A	3	
Referent	M	I	1	
Referent	M	II	2	
Referent	SSD	II	1	

Referent	M	III	5	
Asistent medical	PL	principal	1	
Supraveghetor noapte	M/G		7	
Muncitor calificat	M/G	III	5	
Muncitor calificat	M/G	V	3	
Conducător auto	G	II	1	
<b>COMPLEX DE SERVICII DESTINATE COPILULUI ȘI FAMILIEI</b>				1+ 18 posturi
Sef serviciu - inspector specialitate	S	IA	1	
<b>Centrul de consiliere și sprijin ptr. părinți Alexandria</b>				3 post
Referent	M	III	2	
Asistent social	PL		1	
<b>Centrul pentru copilul care a săvârșit fapte penale</b>				2 posturi
Asistent medical	PL	principal	1	
Referent	M	III	1	
<b>Centrul Maternal Alexandria</b>				5 posturi
Educator puericultor	M		3	
Asistent medical	PL	principal	1	
Referent	M	II	1	
<b>Centrul ptr. mama și copilul supuși violenței domestice Roșiorii de Vede</b>				5 posturi
Psiholog	S		1	
Referent	M	I A	1	
Referent	M	II	2	
Muncitor calificat	M	III	1	
<b>Centrul de primire în regim de urgență</b>				3 posturi
Referent	M	III	2	
Supraveghetor noapte	M		1	
<b>COMPLEX DE RECUPERARE</b>				2 + 28 posturi
Medic	S		1	
Pedagog recuperare (as.social)	PL		1	
<b>Centrul de îngrijire și recuperare de zi pentru copilul cu nevoi speciale Alexandria</b>				5 posturi
Logoped	S		1	
Kinetoterapeut	S		1	
Asistent medical	PL	principal	1	
Instructor educație	M	principal	1	
Înfirmieră	M/G		1	
<b>Centrul de îngrijire și recuperare de zi pentru copilul cu nevoi speciale Videle</b>				4 posturi
Psiholog	S		½	
Logoped	S		½	
Kinetoterapeut	S		1	
Asistent medical	PL		1	
Îngrijitor	M/G	I	1	
<b>Centrul de tip familial Violeta</b>				10 posturi
Kinetoterapeut	S		1	
Asistent medical	PL		3	
Muncitor calificat bucatar	M/G	VI	1	
Referent	M	III	2	
Înfirmieră	M/G		3	
<b>Centrul de tip familial Alexandra</b>				9 posturi
Kinetoterapeut	S		1	
Asistent medical	PL		3	
Muncitor calificat bucatar	M/G	VI	1	
Referent	M	III	1	
Pedagog recuperare	PL		1	
Înfirmieră	M/G		2	

<b>COMPLEX DE SERVICII PT. COPILUL CU NEVOI SPECIALE</b>				1+ 43 posturi
Coordonator-medic	S	Spec.	1	
Referent	M	II	2	
<b>Casa de tip fam. Maria</b>				10 posturi
Asistent medical	PL	principal	3	
Referent	M	II	1	
Instructor educație	M	principal	1	
Infirmieră	M/G		2	
Muncitor calificat/bucătar	M/G	II	1	
Muncitor calificat	M/G	III	1	
Muncitor calificat	M/G	VI	1	
<b>Casa de tip fam. Ioana</b>				11 posturi
Asistent medical	PL	principal	3	
Instructor educație	M		2	
Kinetoterapeut	S		1	
Infirmieră	M/G		3	
Muncitor calificat bucatar	M/G	II	1	
Muncitor calificat	M/G	II	1	
<b>Centru de recuperare ptr. copilul 0-3 ani "PINOCCHIO"</b>				13 posturi
Medic	S	primar	1	
Asistent medical diet.	PL	principal	1	
Asistent medical	PL	principal	5	
Asistent medical	PL		1	
Infirmiera	M/G		5	
<b>Centrul de prot de tip fam. al copilului cu handicap sever Raza de Soare</b>				9 posturi
Asistent medical	PL	principal	4	
Infirmieră	M/G		4	
Muncitor calificat	M	II	1	
<b>CENTRUL DE ÎNGRIJIRE ȘI ASISTENȚĂ VIDELE</b>				1+49 posturi
Coordonator - medic	S	primar	1	
Inspector de specialitate	S	II	1	
Medic	S		1	
Psiholog	S		1	
Kinetoterapeut	S		1	
Inspector de specialitate	S	III	1	
Referent	M	IA	1	
Referent	M	III	2	
Magaziner - casier	M	I	1	
Asistent medical	PL	principal	3	
Asistent medical	PL		1	
Asistent medical	M	principal	1	
Soră medicală	M/G	principal	1	
Asistent igienă	PL/M		1	
Asistent social	PL		1	
Educator puericultor	PL/M		1	
Infirmieră	M/G		17	
Muncitor bucătar	M/G	IV	1	
Muncitor bucătar	M/G	V	1	
Muncitor necalificat bucătar	M/G		1	
Muncitor calificat cond.auto	M/G	III	1	
Muncitor calificat tâmplar	M/G	IV	1	
Muncitor calificat electrician	M/G	IV	1	
Muncitor calificat fochist	M/G	IV	3	
Paznic	M/G	I	1	
Ingrijitor	M/G		2	



121

Spălătoreasă	M/G		2	
<b>CENTRUL DE ÎNGRIJIRE ȘI ASISTENȚA OLTENI</b>				1+ 69 posturi
Coordonator - medic	S		1	
Medic	S		1	
Inspector de specialitate	S	II	1	
Inspector de specialitate	S	deb.	1	
Kinetoterapeut	S		1	
Fizioterapeut	S		1	
Psiholog	S	deb	1	
Asistent social	PL		1	
Asistent medical	PL	principal	10	
Asistent medical	PL		2	
Asistent igienă	PL		1	
Ergoterapeut	S		1	
Psiholog	S		1	
Referent	M	II	1	
Magaziner	M	I	1	
Administrator	M	II	1	
Infirmieră	M/G		25	
Muncitor calificat bucatar	M/G	III	1	
Muncitor necalificat bucatar	G		2	
Muncitor calificat (elec.)	M	I	1	
Muncitor calificat - cond. auto	M	VI	1	
Muncitor calificat fochist	M/G	I	2	
Muncitor necalificat	M/G		3	
Ingrijitor	M/G		2	
Munc. calif (lenjereasă)	M/G	III	1	
Spălătoreasă	M/G		2	
Paznic	M/G	II	4	
<b>TOTAL</b>				<b>726 posturi</b>

**PREȘEDINTE**  
**LIVIU NICOLAE DRAGNEA**

