

282

# ROMÂNIA

## CONSILIUL JUDEȚEAN TELEORMAN

### HOTĂRÂRE

privind: modificarea organigramei și a statului de funcții ale aparatului propriu al Consiliului Județean Teleorman.

Consiliul Județean Teleorman, întrunit în ședință ordinară, conform art. 106 alin. (1) din Legea administrației publice locale nr. 215/2001, modificată și completată,

*Având în vedere:*

- expunerea de motive nr. 2260 / 07 aprilie 2005, întocmită de Președintele Consiliului Județean Teleorman și raportul de specialitate nr. 2259 din 07 aprilie 2005 al Direcției economice, buget- finanțe, privind necesitatea modificării organigramei și a statului de funcții ale aparatului propriu al Consiliului Județean Teleorman;

- avizul Comisiei de studii și prognoze economico- sociale, buget- finanțe, pentru activități științifice, activități economice, agricultură, învățământ, sănătate, cultură, culte, sport și tineret, precum și pentru protecție socială;

- prevederile art. 4 din Hotărârea Guvernului nr. 2291/2004 pentru aprobarea Planului de ocupare a funcțiilor publice pe anul 2005;

- Avizul nr.            din            aprilie 2005 al Agenției Naționale a Funcționarilor Publici;

- prevederile art. 104 alin. (1) lit.b) din Legea administrației publice locale nr. 215/2001, modificată și completată și ale art.47 alin (1) lit. b) din Regulamentul de organizare și funcționare a Consiliului Județean Teleorman, modificat și completat.

*În temeiul* dispozițiilor art. 109 din Legea administrației publice locale nr. 215/2001, modificată și completată,

### HOTĂRĂȘTE:

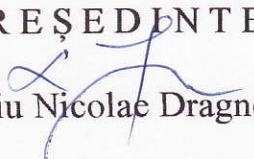
**Art. 1** Se modifică organigrama și statul de funcții ale aparatului propriu al Consiliului Județean Teleorman, conform anexelor nr. 1- 2 care fac parte integrantă din prezenta hotărâre.

Art. 2 Hotărârea Consiliului Județean Teleorman nr. 116 din 15 decembrie 2003 se modifică în mod corespunzător.

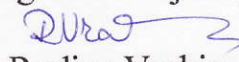
Art. 3 Președintele Consiliului Județean Teleorman, prin Direcția economică, buget- finanțe, va urmări aducerea la îndeplinire a prevederilor prezentei hotărâri.

Art. 4 Compartimentul Cancelarie va comunica prezentul act administrativ autorităților și instituțiilor interesate în termenul prevăzut de lege.

**PREȘEDINTE,**

  
Liviu Nicolae Dragnea

**CONTRASEMNEAZĂ**  
Secretar general al județului

  
jr. Rodica Vrabie



**STAT DE FUNCTII**  
al aparatului propriu al Consiliului Judetean

Nr. crt	Funcția		Studii	Clasa
	Executie	Conducere		Gradul/ Treapta
0	1	2	3	4
<b>CONDUCERE</b>				
1	consilier juridic	Secretar General	S	Clasa I, grad superior 1
<b>Serviciul Integrare Europeana si Relatii Institutionale</b>				
1	Consilier	Sef serviciu	S	Clasa I, grad superior 1
2	Consilier		S	Clasa I grad Superior 1
3	Inspector		S	Clasa I grad Principal 1
4	Consilier		S	Clasa I grad Superior 1
5	Inspector		S	Clasa I grad Principal 1
6	Referent		M	Treapta I A
7	Consilier		S	Clasa I grad Superior 1
8	Inspector		S	Clasa I debutant
9	Inspector specialitate		S	debutant
<b>Serviciul Comunicare, Relatii Publice si O.N.G.</b>				
1	Inspector specialitate	Sef serviciu	S	Grad III
2	Inspector		S	Clasa I, Grad Principal I
3	Inspector specialitate		S	Grad III
4	Referent		M	Treapta III
5	Inspector specialitate		S	Grad III
6	Inspector specialitate		S	Grad III
7	Inspector specialitate		S	Grad III
8	Inspector specialitate		S	Grad III
9	Inspector specialitate		S	Grad III
10	Referent		M	Treapta III
<b>AUDIT PUBLIC INTERN</b>				
1	Auditor Public		S	Clasa I grad Principal 1
2	Auditor Public		S	Clasa I grad Principal 1
3	Auditor Public		S	Clasa I grad Asistent 3
<b>Serviciul Juridic si Contencios</b>				
1	Consilier juridic		S	Clasa I grad Principal 1
2	Consilier juridic		S	Clasa I grad Superior 2
3	Consilier juridic		S	Clasa I grad Principal 2
4	Consilier juridic		S	Clasa I grad Asistent 3
5	Consilier juridic		S	Clasa I grad Asistent 3
6	Consilier juridic		S	Clasa I grad Asistent 3
<b>DIRECTIA ADMINISTRATIE PUBLICA LOCALA</b>				
1	Consilier	Director Executiv	S	clasa I, Grad Superior 1
<b>Cancelarie</b>				
1	Referent		M	Clasa III grad Superior 1
2	Referent		M	Treapta IA
3	Referent		M	Clasa III grad Superior 2
4	Referent		M	Treapta I
5	Referent		M	Treapta III
6	Referent		M	Clasa III grad Superior 2



**STAT DE FUNCTII**  
al aparatului propriu al Consiliului Judetean

Nr. crt	Funcția		Studii	Clasa
	Executie	Conducere		Gradul/ Treapta
0	1	2	3	4
<b>CONDUCERE</b>				
1	Consilier juridic	Secretar General	S	Clasa I, grad superior 1
<b>Serviciul Integrare Europeana si Relatii Institutionale</b>				
1	Consilier	Sef serviciu	S	Clasa I, grad superior 1
2	Consilier		S	Clasa I grad Superior 1
3	Inspector		S	Clasa I grad Principal 1
4	Consilier		S	Clasa I grad Superior 1
5	Inspector		S	Clasa I grad Principal 1
6	Referent		M	Treapta I A
7	Referent		M	Clasa III grad Asistent 3
8	Inspector		S	Clasa I debutant
9	Inspector specialitate		S	debutant
<b>Serviciul Comunicare, Relatii Publice si O.N.G.</b>				
1	Inspector specialitate	Sef serviciu	S	Grad III
2	Inspector		S	Clasa I, Grad Principal I
3	Inspector specialitate		S	Grad III
4	Referent		M	Treapta III
5	Inspector specialitate		S	Grad III
6	Inspector specialitate		S	Grad III
7	Inspector specialitate		S	Grad III
8	Inspector specialitate		S	Grad III
9	Inspector specialitate		S	Grad III
10	Referent		M	Treapta III
<b>AUDIT PUBLIC INTERN</b>				
1	Auditor Public		S	Clasa I grad Principal 1
2	Auditor Public		S	Clasa I grad Principal 1
3	Auditor Public		S	Clasa I grad Asistent 3
<b>Serviciul Juridic si Contencios</b>				
1	Consilier juridic		S	Clasa I grad Principal 1
2	Consilier juridic		S	Clasa I grad Superior 2
3	Consilier juridic		S	Clasa I grad Principal 2
4	Consilier juridic		S	Clasa I grad Asistent 3
5	Consilier juridic		S	Clasa I grad Asistent 3
6	Consilier juridic		S	Clasa I grad Asistent 3
<b>DIRECTIA ADMINISTRATIE PUBLICA LOCALA</b>				
1	Consilier	Director Executiv	S	clasa I, Grad Superior 1
<b>Cancelarie</b>				
1	Referent		M	Clasa III grad Superior 1
2	Referent		M	Treapta IA
3	Referent		M	Clasa III grad Superior 2
4	Referent		M	Treapta I
5	Referent		M	Treapta III
6	Referent		M	Clasa III grad Superior 2



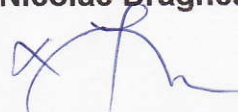
0	1	2	3	4
<b>Administratie Publica Locala</b>				
1	Consilier juridic		S	Clasa I grad Superior 1
2	Consilier		S	Clasa I grad Superior 1
3	Referent		M	Clasa III grad Superior 2
4	Referent		M	Clasa III grad Superior 1
5	Referent		M	Clasa III grad Superior 1
<b>Registratura si Relatii cu Publicul</b>				
1	Inspector		S	Clasa I grad Principal 1
2	Referent		M	Clasa III grad Superior 1
3	Referent		M	Treapta III
4	referent		S	Clasa I grad Principal 1
<b>DIRECTIA ECONOMICA, BUGET - FINANTE</b>				
1	Consilier	Director Executiv	S	Clasa I, Grad Superior 1
<b>Serviciul Contabilitate, Buget Finante</b>				
1	Consilier	Sef serviciu	S	Clasa I, Grad Superior 1
2	Consilier		S	Clasa I grad Superior 1
3	Consilier		S	Clasa I grad Superior 2
4	Referent		M	Clasa III grad Superior 1
5	Referent		M	Clasa III grad Principal 1
6	Referent		M	Clasa III grad Superior 1
7	Referent		M	Clasa III grad Superior 1
8	Referent		M	Clasa III grad Principal 1
9	Inspector		S	Clasa I debutant
<b>Biroul Gestiune Patrimoniu</b>				
1	Referent	Sef birou	M	Treapta I A
2	Sef depozit		M	Treapta I
3	Magaziner		M	Treapta I
4	Referent		M	Treapta III
5	Referent		M	Treapta III
6	Referent		M	Treapta III
<b>Resurse Umane si Salarizare</b>				
1	Consilier		S	Clasa I grad Superior 1
2	Consilier		S	Clasa I grad Superior 1
3	Inspector		S	Clasa I grad Principal 1
4	consilier juridic		S	Clasa I grad Asistent 3
<b>DIRECTIA DEZVOLTARE LOCALA</b>				
1	Consilier	Director Executiv	S	Clasa I, grad Superior 1
<b>Serviciul Investitii</b>				
1	Consilier	Sef serviciu	S	Clasa I, grad Superior 1
2	Consilier		S	Clasa I grad Superior 3
3	Inspector		S	Clasa I grad Asistent 3
4	Referent specialitate		S.S.D.	Clasa II grad Superior 1
5	Referent specialitate		S.S.D.	Clasa II grad Superior 1
6	Consilier		S	Clasa I grad Superior 1
7	Referent specialitate		S.S.D.	Clasa II, grad Superior 1
8	Consilier juridic		S	Clasa I grad Principal 1



0	1	2	3	4
<b>Serviciul Programe si Dezvoltare Locala</b>				
1	Consilier	Sef serviciu	S	Clasa I, Grad Superior 1
2	Referent specialitate		S.S.D.	Clasa II grad Superior 1
3	Consilier		S	Clasa I grad Superior 3
4	Consilier		S	Clasa I grad Superior 2
5	Consilier		S	Clasa I grad Superior 1
6	Inspector		S	Clasa I grad Principal 1
7	Inspector		S	Clasa I grad Principal 1
8	Inspector		S	Clasa I grad Principal 1
9	Consilier		S	Clasa I grad Superior 3
10	Consilier		S	Clasa I grad Superior 1
11	Referent specialitate		S.S.D.	Clasa II grad Superior 1
12	Inspector		S	Clasa I grad Principal 1
13	Referent		M	Clasa III grad Superior 1
14	Inspector specialitate		S	Grad III
<b>ARHITECT SEF</b>				
1	Consilier	Arhitect sef al judetului	S	Clasa I, grad Superior 1
<b>Urbanism, Gestiunea Localitatilor si Banca de Date Urbane</b>				
1	Consilier		S	Clasa I grad Superior 2
2	Referent specialitate		S.S.D.	Clasa II grad Superior 1
3	Referent		M	Clasa III grad Superior 1
<b>Amenajarea Teritoriului, Protectia Mediului si Zone Protejate</b>				
1	Inspector		S	Clasa I grad Principal 1
2	Inspector		S	Clasa I grad Principal 1
3	Referent		M	Clasa III grad Superior 1
<b>Arhitectura, Autorizarea Constructiilor, Acord unic - Avize</b>				
1	Consilier		S	Clasa I grad Superior 2
2	Inspector		S	Clasa I grad Principal 1
3	Referent		M	Clasa III grad Superior 1
<b>Disciplina in Constructii, Urbanism si Amenajarea Teritoriului</b>				
1	Inspector		S	Clasa I grad Principal 1
2	Referent		M	Treapta III
<b>MUNCITORI DE DESERVIRE</b>				
1	Muncitor (Sofer)			Treapta I
2	Muncitor (Sofer)			Treapta IV
3	Muncitor (Sofer)			Treapta III
4	Muncitor (Sofer)			Treapta V
5	Muncitor (Sofer)			Treapta III
6	Muncitor (copiator)			Treapta IV

287

PRESEDINTE,  
Liviu Nicolae Dragnea

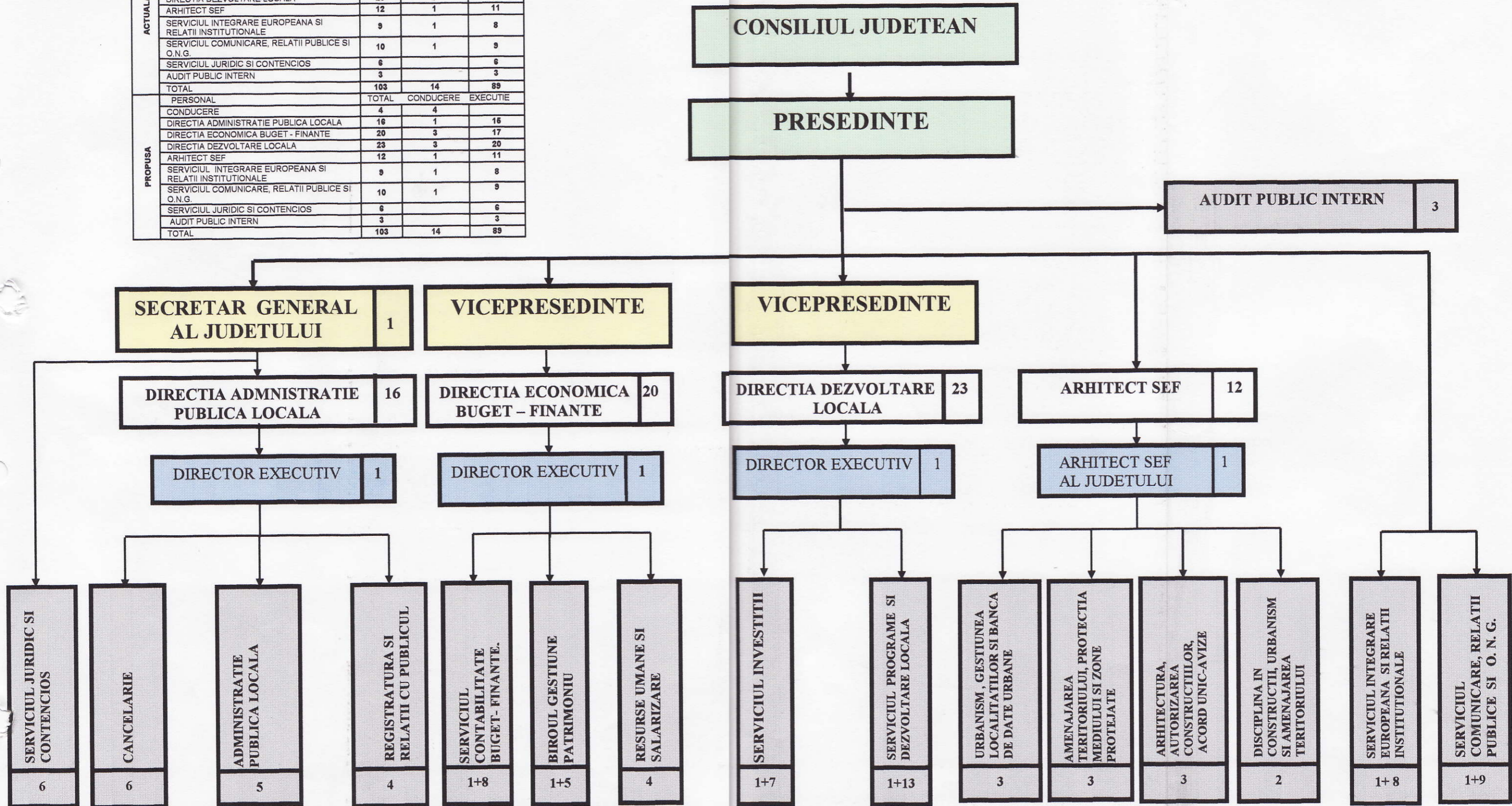




**ORGANIGRAMA**  
**APARATULUI PROPRIU AL**  
**CONSILIULUI JUDETEAN TELEORMAN**

288

	PERSONAL	FUNCTII		
		TOTAL	CONDUCERE	EXECUTIE
<b>ACTUALA</b>	CONDUCERE	4	4	
	DIRECTIA ADMINISTRATIE PUBLICA LOCALA	18	1	17
	DIRECTIA ECONOMICA BUGET - FINANTE	18	3	16
	DIRECTIA DEZVOLTARE LOCALA	23	3	20
	ARHITECT SEF	12	1	11
	SERVICIUL INTEGRARE EUROPEANA SI RELATII INSTITUTIONALE	9	1	8
	SERVICIUL COMUNICARE, RELATII PUBLICE SI O.N.G.	10	1	9
	SERVICIUL JURIDIC SI CONTENCIOS	6		6
	AUDIT PUBLIC INTERN	3		3
	<b>TOTAL</b>	<b>103</b>	<b>14</b>	<b>89</b>
<b>PROPUSA</b>	CONDUCERE	4	4	
	DIRECTIA ADMINISTRATIE PUBLICA LOCALA	16	1	16
	DIRECTIA ECONOMICA BUGET - FINANTE	20	3	17
	DIRECTIA DEZVOLTARE LOCALA	23	3	20
	ARHITECT SEF	12	1	11
	SERVICIUL INTEGRARE EUROPEANA SI RELATII INSTITUTIONALE	9	1	8
	SERVICIUL COMUNICARE, RELATII PUBLICE SI O.N.G.	10	1	9
	SERVICIUL JURIDIC SI CONTENCIOS	6		6
	AUDIT PUBLIC INTERN	3		3
	<b>TOTAL</b>	<b>103</b>	<b>14</b>	<b>89</b>



PRESEDINTE,  
Liviu Nicolae Dragnea