

CONSILIUL JUDEȚEAN TELEORMAN

HOTĂRÂRE

privind: modificarea organigramei, a statului de funcții, a numărului de personal, precum și modificarea și completarea Regulamentului de organizare și funcționare ale Direcției Generale de Asistență Socială și Protecția Copilului- Teleorman.

Consiliul Județean Teleorman, întrunit în ședință extraordinară, conform art. 106 alin (2) din Legea administrației publice locale nr. 215/2001, modificată și completată,

Având în vedere:

- expunerea de motive a Președintelui Consiliului Județean Teleorman înregistrată sub nr. 2946 din 10 mai 2005 și raportul de specialitate nr. 2945 din 10 mai 2005 al Direcției economice, buget- finanțe privind modificarea organigramei, a statului de funcții, a numărului de personal, precum și modificarea și completarea Regulamentului de organizare și funcționare ale Direcției Generale de Asistență Socială și Protecția Copilului- Teleorman.

- avizul Comisiei de studii și prognoze economico- sociale, buget- finanțe, pentru activități științifice, activități economice, agricultură, învățământ, sănătate, cultură, culte, sport și tineret, precum și pentru protecție socială;

- prevederile art. 139 alin (1) din Legea nr. 272/2004 privind protecția și promovarea drepturilor copilului;

- prevederile art. 104 alin. (1) lit. b), ale art. 116 alin (1) lit. k) din Legea administrației publice locale nr. 215/2001, modificată și completată, cele ale art. 14 alin (1) lit. k), ale art. 47 alin (1) lit. b) din Regulamentul de organizare și funcționare a Consiliului Județean Teleorman.

În temeiul art. 109 din Legea administrației publice locale nr. 215/2001, modificată și completată

HOTĂRĂȘTE:

Art.1 Se modifică organigrama, statul de funcții și numărul de personal ale Direcției Generale de Asistență Socială și Protecția Copilului- Teleorman, conform anexelor nr. 1- 2 care fac parte integrantă din prezenta hotărâre.

37

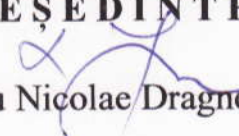
Art.2 Se modifică și se completează Regulamentul de organizare și funcționare al Direcției Generale de Asistență Socială și Protecția Copilului Teleorman, conform anexei nr. 3 care face parte integrantă din prezenta hotărâre.

Art.3 Prevederile Hotărârii Consiliului Județean Teleorman nr. 58 din 30 decembrie 2004 se modifică în mod corespunzător.

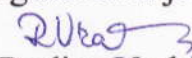
Art.4 Președintele Consiliului Județean Teleorman, prin Direcția economică, buget- finanțe va asigura aducerea la îndeplinire a prevederilor prezentei hotărâri.

Art.5 Compartimentul Cancelarie va comunica prezenta hotărâre autorităților și instituțiilor interesate în termenul prevăzut de lege.

PREȘEDINTE,


Liviu Nicolae Dragnea

CONTRASEMNEAZĂ
Secretar general al județului

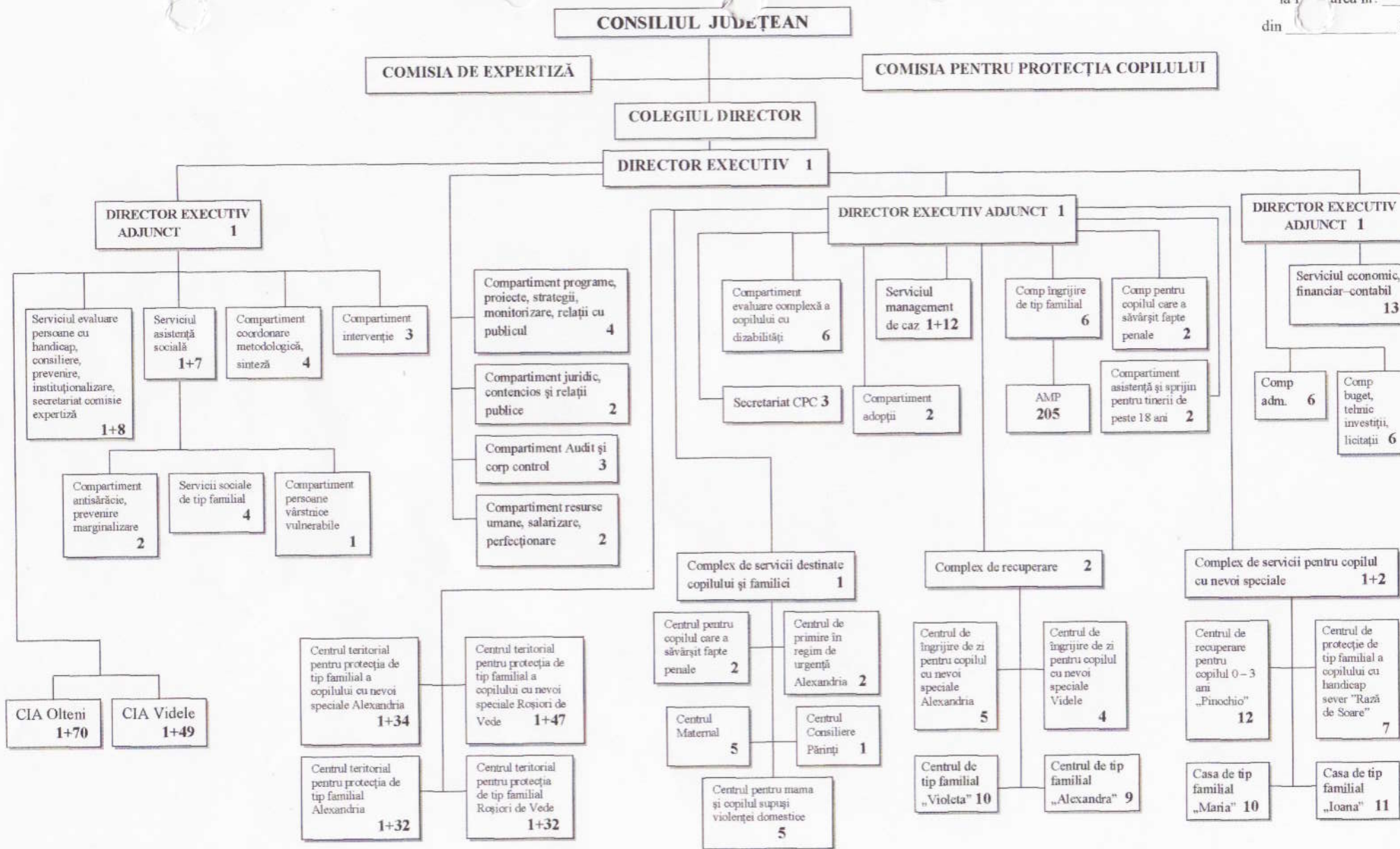

jr. Rodica Vrabie

Alexandria,
Nr. 40 din 18 mai 2005

ORGANIGRAMA
Direcție Generale de Asistență Socială și Protecția Copilului Orman

Anexa nr. 1

la H. nr. _____
 din _____ 2005



PREȘEDINTE,
 Liviu Nicolae Dragnea

STAT DE FUNCȚII
al Direcției Generale de Asistență Socială și Protecția Copilului Teleorman

Funcția	Studii	clasa/ grad/ treapta	Nr. de posturi	Observații
DIRECTOR EXECUTIV- Consilier	S	I/super.1	1	1 post
DIRECTOR EXECUTIV ADJ.- Consilier	S	I/super.1	1	1 post
DIRECTOR EXECUTIV ADJ.- Consilier	S	I/super.1	1	1 post
DIRECTOR EXECUTIV ADJ.- Consilier	S	I/super.1	1	1 post
SERV.EVAL.CONSIERI, SECRETARIAT COMISIE				1+8 posturi
Șef serviciu - consilier	S	I/super.1	1	
Consilier	S	I/super.1	2	
Inspector	S	I/princ.2	1	
Consilier juridic	S	I/asist.1	1	
Referent	M	III/super.2	1	
Referent	M	III/princ.1	2	
Referent	M	III/deb.	1	
SERVICIUL ASISTENTA SOCIALA				1+7 posturi
Șef serviciu - consilier	S	I/super.2	1	
COMP. ANTISARACIE, PREVENIRE, MARGINALIZARE				2 posturi
Consilier	S	I/super.2	1	
Referent	M	III/super.2	1	
COMP.SERVICII SOCIALE DE TIP FAMILIAL				4 posturi
Inspector	S	I/princ.1	1	
Referent specialitate	SSD	II/super.1	1	
Referent	M	III/super.3	1	
Referent	M	III	1	
COMPARTIMENT PERSOANE VÂRSTNICE VULNERABILE				1 post
Inspector	S	III	1	
COMPARTIMENT COORDONARE METODOLOGICĂ, SINTEZĂ				4 posturi
Inspector	S	I/princ.1	3	
Inspector	S	I/asist.1	1	
COMPARTIMENT INTERVENȚIE				3 posturi
Inspector spec.	S	II	2	
Referent	M	III	1	
COMP. PROG., PROIECTE, STRATEGII, MONIT., RELAȚII CU PUBLICUL				4 posturi
Inspector	S	I/princ.1	3	
Inspector	S	I/deb.	1	
COMPARTIMENT JURIDIC, CONTENCIOS SI RELATII PUBLICE				2 posturi
Consilier juridic	S	I/princ.2	1	
Consilier juridic	S	I/princ.3	1	
COMPARTIMENT AUDIT ȘI CORP DE CONTROL				3 posturi
Inspector	S	I/super.1	1	
Auditor	S	I/princ.1	1	
Inspector	S	I/princ.1	1	
COMP. RESURSE UMANE, SALARIZARE, PERFEȚIONARE PROF.				2 posturi
Referent	M	III/super.1	2	
SECRETARIAT C.P.C.				3 posturi
Referent	M	III/super.3	1	
Referent	M	II	1	
Referent	M	III	1	
COMP. EVAL.COMPLEXA A COPILULUI CU DIZABILITĂȚI				6 posturi
Inspector	S	I/princ.1	1	
Inspector	S	I/asist.3	1	
Medic	S	spec.	1	

Asistent social - inspector	S	I/asist.3	1	
Psiholog	S		1	
Referent	SSD	II	1	
COMPARTIMENT ADOPTII				2 posturi
Referent	M	III/super.1	1	
Referent	M	III	1	
SERV. MANAGEMENT DE CAZ				1+12 posturi
Sef serviciu - inspector	S	I/princ.1	1	
Consilier	S	I/super.1	1	
Inspector	S	I/princ.1	1	
Inspector (psiholog)	S	I/princ.3	1	
Inspector	S	I/asist.2	1	
Inspector (asistent social)	S	I/asist.3	1	
Psiholog	S		1	
Referent	M	III/asist.1	2	
Referent	M	III/princ.1	3	
Referent	M	III	1	
COMPARTIMENT ÎNGRIJIRE DE TIP FAMILIAL				6 posturi
Referent	M	III/princ.1	3	
Referent	M	III/asist.1	1	
Referent	M	II	1	
Referent	M	III	1	
ASISTENȚI MATERNALI PROFESIONIȘTI				205 posturi
COMP. DE ASISTENȚĂ ȘI SPRIJIN PTR. TINERII PESTE 18 ANI				2 posturi
Psiholog	S		1	
Administrator	M	I	1	
COMPARTIMENT PTR. COPILUL CARE A SĂVÂRȘIT FAPTE PENALE				2 posturi
Inspector -asistent social	S	I/asist.2	1	
Psiholog	S		1	
SERV. ECONOMIC, FINANCIAR-CONTABIL				13 posturi
Consilier	S	I/super.1	1	
Inspector	S	I/princ.1	1	
Inspector	S	I/princ./2	2	
Inspector	S	I/asist.3	1	
Inspector	S	I/asist.1	1	
Referent	M	III/asist.2	1	
Referent	M	III/super.1	3	
Referent	M	III/super.3	1	
Referent	M	III/princ.1	1	
Referent	M	III	1	
COMPARTIMENT BUGET, TEHNIC INVESTIȚII, LICITAȚII				6 posturi
Consilier	S	I/super.1	1	
Referent	M	III/super.1	1	
Referent	M	I	1	
Referent	M	II	1	
Referent	M	III	2	
COMPARTIMENT ADMINISTRATIV				6 posturi
Ingrijitor	M	I	1	
Munc. calif.cond.auto	M	III	1	
Munc. calif.cond.auto	M	IV	2	
Munc. calif.cond.auto	G	I	1	
Munc. necalificat	G		1	
CENTRUL TERIT. PT. PROTECȚIA DE TIP FAMILIAL A COPILULUI CU NEVOI SPECIALE ALEXANDRIA				1+ 34 posturi
Coordonator-insp. specialitate	S	IA	1	
Referent	M	II	5	
Instructor de educație	M	principal	1	
Referent	M	III	4	
Asistent medical	PL	principal	1	
Asistent medical	PL		4	

Supraveghetor noapte	M/G		8	
Ingrijitor	M/G	I	2	
Muncitor calificat/bucătar	M/G	III	1	
Muncitor calificat/bucătar	M/G	V	3	
Muncitor calificat/bucătar	M/G	VI	4	
Conducător auto	M	III	1	
CENTRUL TERIT. PT. PROTECȚIA DE TIP FAMILIAL A COPILULUI CU NEVOI SPECIALE ROȘIORII DE VEDE				1+ 47 posturi
Coordonator - inspector	SSD	I	1	
Referent	M	I A	9	
Referent	M	II	2	
Referent	M	III	10	
Supraveghetor noapte	M/G		17	
Asistent medical	PL		2	
Muncitor calificat/bucatar	M/G	VI	7	
CENTRUL TERITORIAL PT. PROT. DE TIP FAMILIAL ALEXANDRIA				1+ 32 posturi
Coordonator-inspector	SSD	I A	1	
Referent	SSD	II	1	
Referent	M	II	1	
Referent	M	I A	3	
Referent	M	I	1	
Referent	M	III	5	
Asistent medical	PL	principal	1	
Asistent medical	PL		1	
Supraveghetor noapte	M/G		10	
Muncitor calificat	M/G	III	1	
Muncitor calificat	M/G	V	1	
Muncitor calificat	M/G	IV	2	
Muncitor calificat	M/G	VI	4	
Muncitor calificat	M	II	1	
CENTRUL TERITORIAL PT. PROT. DE TIP FAMILIAL ROȘIORII DE VEDE				1+ 32 posturi
Coordonator-inspector	SSD	I A	1	
Inspector spec.	S	III	2	
Inspector	SSD	I	1	
Referent	M	I A	3	
Referent	M	I	1	
Referent	M	II	2	
Referent	SSD	II	1	
Referent	M	III	5	
Asistent medical	PL	principal	1	
Supraveghetor noapte	M/G		7	
Muncitor calificat	M/G	III	5	
Muncitor calificat	M/G	V	3	
Conducător auto	G	II	1	
COMPLEX DE SERVICII DESTINATE COPILULUI ȘI FAMILIEI				1+ 15 posturi
Sef serviciu - inspector specialitate	S	IA	1	
Centrul de consiliere și sprijin ptr. părinți Alexandria				1 post
Asistent social	PL		1	
Centrul pentru copilul care a săvârșit fapte penale				2 posturi
Asistent medical	PL	principal	1	
Referent	M	III	1	
Centrul Maternal Alexandria				5 posturi
Educator puericultor	M		3	
Asistent medical	PL	principal	1	
Referent	M	II	1	
Centrul ptr. mama și copilul supuși violenței domestice Roșiorii de Vede				5 posturi
Psiholog	S		1	
Referent	M	I A	1	
Referent	M	II	2	

Muncitor calificat	M	III	1	
Centrul de primire în regim de urgență				2 posturi
Referent	M	III	1	
Supraveghetor noapte	M		1	
COMPLEX DE RECUPERARE				2 + 28 posturi
Medic	S		1	
Pedagog recuperare (as.social)	PL		1	
Centrul de îngrijire și recuperare de zi pentru copilul cu nevoi speciale Alexandria				5 posturi
Logoped	S		1	
Kinetoterapeut	S		1	
Asistent medical	PL	principal	1	
Instructor educație	M	principal	1	
Infirmieră	M/G		1	
Centrul de îngrijire și recuperare de zi pentru copilul cu nevoi speciale Videle				4 posturi
Psiholog	S		½	
Logoped	S		½	
Kinetoterapeut	S		1	
Asistent medical	PL		1	
Îngrijitor	M/G	I	1	
Centrul de tip familial Violeta				10 posturi
Kinetoterapeut	S		1	
Asistent medical	PL		3	
Muncitor calificat bucatar	M/G	VI	1	
Referent	M	III	2	
Infirmieră	M/G		3	
Centrul de tip familial Alexandra				9 posturi
Kinetoterapeut	S		1	
Asistent medical	PL		3	
Muncitor calificat bucatar	M/G	VI	1	
Referent	M	III	1	
Pedagog recuperare	PL		1	
Infirmieră	M/G		2	
COMPLEX DE SERVICII. PT.COPILUL CU NEVOI SPECIALE				1+ 42 posturi
Coordonator-medic	S	Spec.	1	
Referent	M	II	2	
Casa de tip fam. Maria				10 posturi
Asistent medical	PL	principal	3	
Referent	M	II	1	
Instructor educație	M	principal	1	
Infirmieră	M/G		2	
Muncitor calificat/bucătar	M/G	II	1	
Muncitor calificat	M/G	III	1	
Muncitor calificat	M/G	VI	1	
Casa de tip fam. Ioana				11 posturi
Asistent medical	PL	principal	3	
Instructor educație	M		2	
Kinetoterapeut	S		1	
Infirmieră	M/G		3	
Muncitor calificat bucatar	M/G	II	1	
Muncitor calificat	M/G	II	1	
Centru de recuperare ptr. copilul 0-3 ani "PINOCCHIO"				12 posturi
Medic	S	primar	1	
Asistent medical diet.	PL	principal	1	
Asistent medical	PL	principal	4	
Asistent medical	PL		1	
Infirmiera	M/G		5	
Centrul de prot de tip fam. al copilului cu handicap sever Raza de Soare				7 posturi
Asistent medical	PL	principal	3	
Infirmieră	M/G		3	
Muncitor calificat	M	II	1	

43

CENTRUL DE ÎNGRIJIRE ȘI ASISTENȚĂ VIDELE				1+49 posturi
Coordonator - medic	S	primar	1	
Inspector de specialitate	S	II	1	
Medic	S		1	
Psiholog	S		1	
Kinetoterapeut	S		1	
Inspector de specialitate	S	III	1	
Referent	M	IA	1	
Referent	M	III	2	
Magaziner - casier	M	I	1	
Asistent medical	PL	principal	3	
Asistent medical	PL		1	
Asistent medical	M	principal	1	
Soră medicală	M/G	principal	1	
Asistent igienă	PL/M		1	
Asistent social	PL		1	
Educator puericultor	PL/M		1	
Infirmieră	M/G		17	
Muncitor bucătar	M/G	IV	1	
Muncitor bucătar	M/G	V	1	
Muncitor necalificat bucătar	M/G		1	
Muncitor calificat cond.auto	M/G	III	1	
Muncitor calificat tâmplar	M/G	IV	1	
Muncitor calificat electrician	M/G	IV	1	
Muncitor calificat fochist	M/G	IV	3	
Paznic	M/G	I	1	
Ingrijitor	M/G		2	
Spălătoreasă	M/G		2	
CENTRUL DE ÎNGRIJIRE ȘI ASISTENȚA OLTENI				1+70 posturi
Coordonator - medic	S		1	
Medic	S		1	
Inspector de specialitate	S	II	1	
Inspector de specialitate	S	deb.	1	
Kinetoterapeut	S		1	
Fizioterapeut	S		1	
Psiholog	S	deb	1	
Asistent social	PL		1	
Asistent medical	PL	principal	10	
Asistent medical	PL		2	
Asistent igienă	PL		1	
Ergoterapeut	S		1	
Psiholog	S		1	
Referent	M	II	1	
Magaziner	M	I	1	
Administrator	M	II	1	
Infirmieră	M/G		25	
Muncitor calificat bucatar	M/G	III	1	
Muncitor necalificat bucatar	G		2	
Muncitor calificat (elec.)	M	I	1	
Muncitor calificat - cond. auto	M	VI	1	
Muncitor calificat fochist	M/G	I	2	
Muncitor necalificat	M/G		4	
Ingrijitor	M/G		2	
Munc. calif (lenjereasă)	M/G	III	1	
Spălătoreasă	M/G		2	
Paznic	M/G	II	4	
TOTAL				662 posturi

**PREȘEDINTE
LIVIU NICOLAE DRAGNEA**

CONSILIULUI JUDEȚEAN TELEORMAN

Anexa nr. 3
la hotărârea nr. 40 din 18 mai 2005

MODIFICAREA ȘI COMPLETAREA REGULAMENTULUI DE ORGANIZARE ȘI FUNCȚIONARE AL DIRECȚIEI GENERALE DE ASISTENȚĂ SOCIALĂ ȘI PROTECȚIA COPILULUI TELEORMAN

Regulamentul de organizare și funcționare al Direcției Generale de Asistență Socială și Protecția Copilului Teleorman se modifică și se completează după cum urmează:

I. Anexa nr. 3, privind Regulamentul de organizare și funcționare al Direcției Generale de Asistență Socială și Protecția Copilului Teleorman:

- art. 10 se modifică și va avea următorul cuprins:

“ Direcția Generală este structurată după cum urmează:

- *Serviciul evaluare persoane cu handicap, consiliere, prevenire instituționalizare, secretariat comisie expertiză;*
- *Serviciul asistență socială:*
 - *Compartiment antisărăcie, prevenire marginalizare;*
 - *Servicii sociale de tip familial;*
 - *Compartiment persoane vârstnice vulnerabile;*
- *Compartiment coordonare metodologică, sinteză;*
- *Compartiment intervenție;*
- *Compartiment evaluare complexă a copilului cu dizabilități*
- *Compartiment adopții;*
- *Serviciul managementului de caz;*
- *Compartimentul îngrijire de tip familial;*
- *Asistenți maternali profesioniști;*
 - *Compartiment pentru copilul care a săvârșit fapte penale;*
 - *Compartiment asistență și sprijin pentru tinerii peste 18 ani care urmează o formă de învățământ;*
- *Secretariat Comisia pentru Protecția Copilului;*
- *Compartiment programe, proiecte, strategii, monitorizare, relații cu publicul;*

- Compartiment juridic, contencios și relații publice;
- Compartiment Audit și corp control;
- Compartiment resurse umane, salarizare, perfecționare;
- Serviciul economic, financiar-contabil;
- Compartiment buget, tehnic investiții, licitații;
- Compartiment administrativ;
- Centrul de îngrijire și asistență Videle;
- Centrul de îngrijire și asistență Olteni;
- Centrul teritorial pentru protecția de tip familial a copilului cu nevoi speciale Alexandria;
- Centrul teritorial pentru protecția de tip familial a copilului cu nevoi speciale Roșiorii de Vede;
- Centrul teritorial pentru protecția de tip familial Alexandria;
- Centrul teritorial pentru protecția de tip familial Roșiorii de Vede;
- Complexul de servicii destinate copilului și familiei:
 - Centrul maternal;
 - Centrul pentru mama și copilul supuși violenței domestice;
 - Centrul pentru copilul care a săvârșit fapte penale;
 - Centrul de consiliere părinți;
 - Centrul de primire în regim de urgență.
- Complexul de servicii pentru copilul cu nevoi speciale:
 - Casa de tip familial "Maria";
 - Casa de tip familial "Ioana";
 - Centrul de recuperare pentru copilul 0-3 ani "Pinocchio";
 - Centrul de protecția de tip familial a copilului cu handicap sever "Rază de Soare".
- Complexul de recuperare:
 - Centrul de tip familial Violeta;
 - Centrul de tip familial Alexandra;
 - Centrul de îngrijire de zi pentru copilul cu nevoi speciale Videle,
 - Centrul de îngrijire de zi pentru copilul cu nevoi speciale Alexandria."
- După punctul F al art. 32 se introduce punctul G cu următorul cuprins:

"G. Compartiment asistentă și sprijin pentru tinerii peste 18 ani care urmează o formă de învățământ asigură:

 - informarea comunității despre activitatea serviciului pentru tineri;
 - identificarea tinerilor peste 18 ani în dificultate;
 - procurarea unei locuințe corespunzătoare și dotarea acesteia;
 - susținerea materială și financiară;
 - consilierea tinerilor care urmează o formă de învățământ;
 - organizarea și favorizarea accesului la informare a tinerilor;
 - reintegrarea tinerilor în familie;
 - integrarea/reintegrarea socio-profesională în mod individualizat;
 - desfășurarea, monitorizarea, evaluarea activităților tinerilor;

- 46
- îmbunătățirea condițiilor de viață ale tinerilor;
 - independentizarea tinerilor, integrarea lor în viața socială.”

II. Anexa nr. 3g privind Regulamentul de organizare și funcționare al Centrului maternal, devine anexa nr. 3n.1 și va fi parte integrantă din Anexa nr. 3n.

III. Anexa nr. 3h privind Regulamentul de organizare și funcționare al Centrului pentru mama și copilul supuși violenței domestice, devine anexa nr. 3n.2 și va fi parte integrantă din anexa nr.3n.

IV. Anexa nr. 3i privind Regulamentul de organizare și funcționare al Centrului pentru copilul care a săvârșit fapte penale, devine anexa nr. 3n.3 și va fi parte integrantă din anexa nr. 3n.

V. Anexa nr. 3j privind Regulamentul de organizare și funcționare al Centrului de consiliere pentru părinți, devine anexa nr. 3n.4 și va fi parte integrantă din anexa nr. 3n.

VI. Anexa nr. 3k privind Regulamentul de organizare și funcționare al Centrului de primire în regim de urgență, devine anexa nr. 3n.5 și va fi parte integrantă din anexa nr. 3n.

VII. Anexa nr. 3l privind Regulamentul de organizare și funcționare al Complexului de servicii prevenție se abrogă.

VIII. Anexa nr. 3m privind Regulamentul de organizare și funcționare al Complexului de servicii pentru copilul cu nevoi speciale:

- art. 1 se modifică și va avea următorul cuprins:

“Art. 1 Complexul de tip familial a copilului cu nevoi speciale este organizat și funcționează în structura Direcției Generale de Asistență Socială și Protecția Copilului Teleorman, în regim de componentă funcțională a acesteia, fără personalitate juridică, având în componență:

- Casa de tip familial “ Maria” cu sediul în Alexandria, str. 1907, nr. 129, jud. Teleorman;
- Casa de tip familial “ Ioana” cu sediul în Alexandria, str. 1907, nr. 129, jud. Teleorman;
- Centrul de recuperare pentru copilul 0-3 ani “Pinocchio” cu sediul în Alexandria, str. Dunării, nr. 7, jud. Teleorman;
- Centrul de protecție de tip familial a copilului cu handicap sever “Rază de Soare” cu sediul în Alexandria, str. Dunării, nr. 7, jud. Teleorman.”

- Alin. (2) al art. 2 se abrogă;

47
IX. Se introduce Anexa nr. 3n privind Regulamentul de organizare și funcționare al Complexului de servicii destinate copilului și familiei.

X. Se introduce Anexa nr. 3o privind Regulamentul de organizare și funcționare al Complexului de recuperare.

PREȘEDINTE
LIVIU NICOLAE DRAGNEA

