

# ROMÂNIA



## CONSILIUL JUDEȚEAN TELEORMAN

### HOTĂRÂRE

privind: modificarea organigramei, a statului de funcții și a numărului de personal ale Direcției Generale de Asistență Socială și Protecția Copilului Teleorman precum și a statului de funcții al Serviciului Public Comunitar de Evidență a Persoanelor al județului Teleorman

Consiliul Județean Teleorman, întrunit în ședință ordinară, conform art. 106 alin (1) din Legea administrației publice locale nr. 215/2001, modificată și completată,

*Având în vedere:*

- expunerea de motive a Președintelui Consiliului Județean Teleorman înregistrată sub nr. 3608 din 03 iunie 2005 și raportul de specialitate nr. 3607 din 03 iunie 2005 al Direcției economice, buget- finanțe privind modificarea organigramei, a statului de funcții și a numărului de personal ale Direcției Generale de Asistență Socială și Protecția Copilului Teleorman precum și a statului de funcții al Serviciului Public Comunitar de Evidență a Persoanelor al județului Teleorman;

- avizul Comisiei de studii și prognoze economico- sociale, buget- finanțe, pentru activități științifice, activități economice, agricultură, învățământ, sănătate, cultură, culte, sport și tineret, precum și pentru protecție socială;

- prevederile art. 104 alin. (1) lit. b), ale art. 116 alin (1) lit. k) din Legea administrației publice locale nr. 215/2001, modificată și completată, ale art. 14 alin (1) lit. k) și ale art. 47 alin (1) lit. b) din Regulamentul de organizare și funcționare a Consiliului Județean Teleorman.

*În temeiul* art. 109 din Legea administrației publice locale nr. 215/2001, modificată și completată

### HOTĂRĂȘTE:

**Art.1** Se modifică organigrama, statul de funcții și numărul de personal ale Direcției Generale de Asistență Socială și Protecția Copilului Teleorman, conform anexelor nr. 1-2.

**Art.2** Se modifică statul de funcții al serviciului Public Comunitar de Evidență a Persoanelor al județului Teleorman conform anexei nr. 3.

**Art.3** Anexele de la nr. 1 la nr. 3 fac parte integrantă din prezenta hotărâre.

**Art.4** Prevederile Hotărârii Consiliului Județean Teleorman nr. 40 din 18 mai 2005 și cele ale Hotărârii Consiliului Județean Teleorman nr. 59 din 30 decembrie 2004 se modifică în mod corespunzător.

**Art.5** Președintele Consiliului Județean Teleorman, prin Direcția economică, buget- finanțe va asigura aducerea la îndeplinire a prevederilor prezentei hotărâri.

**Art.6** Compartimentul Cancelarie va comunica prezenta hotărâre autorităților și instituțiilor interesate în termenul prevăzut de lege.

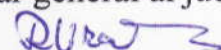
**PREȘEDINTE,**

**Liviu Nicolae Dragnea**



**CONTRASEMNEAZĂ**

Secretar general al județului



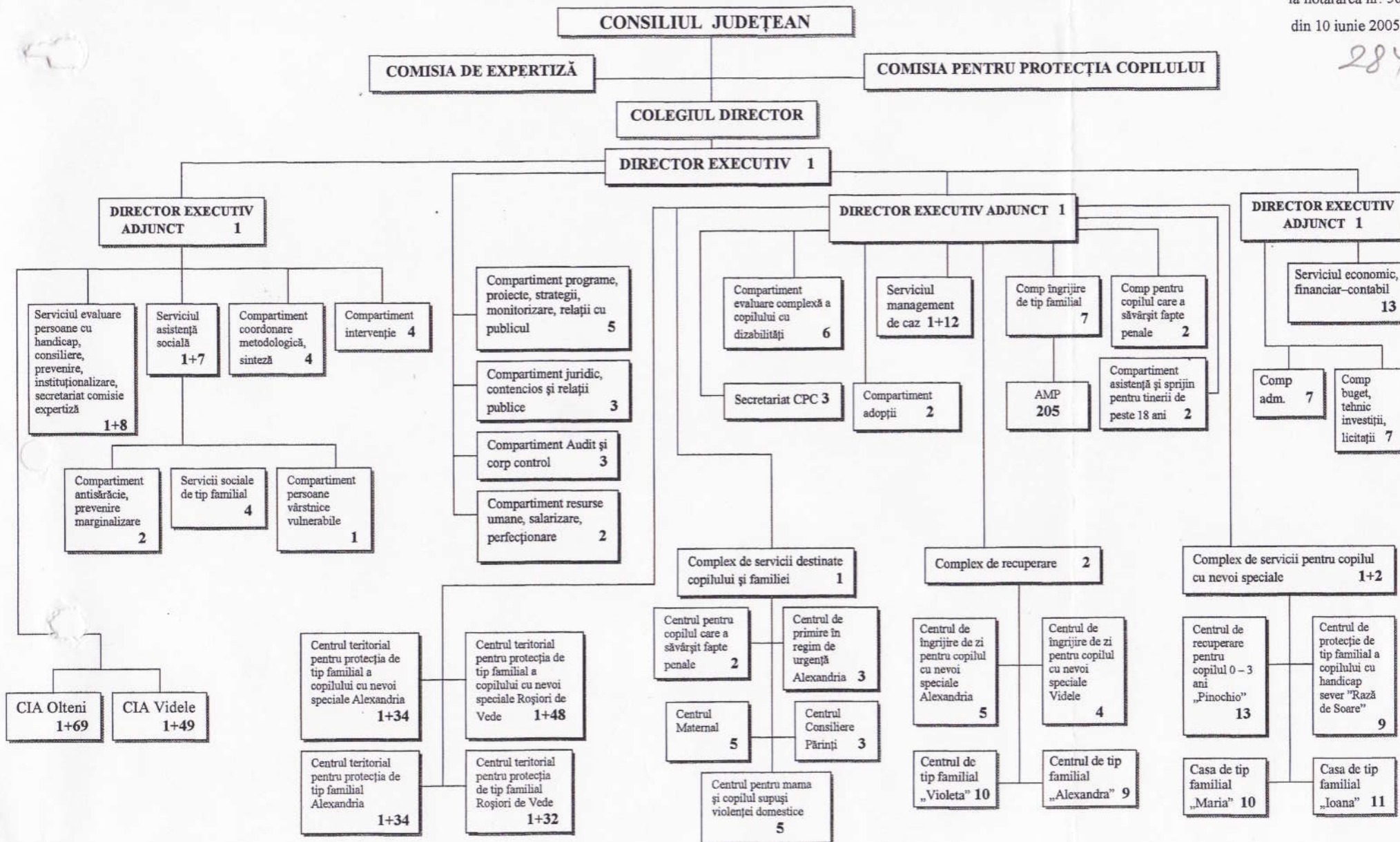
Jr. Rodica Vrabie

Alexandria,  
Nr. 58 din 10 iunie 2005

**ORGANIGRAMA**  
**Direcției Generale de Asistență Socială și Protecția Copilului Teleorman**

Anexa nr. 1  
 la hotărârea nr. 58  
 din 10 iunie 2005

284



PREȘEDINTE,  
 Liviu Nicolae Dragnea

STAT DE FUNCȚII  
al Direcției Generale de Asistență Socială și Protecția Copilului Teleorman

Funcția	Studii	clasa/ grad/ treapta	Nr. de posturi	Observații
<b>DIRECTOR EXECUTIV- Consilier</b>	S	I/super.1	1	1 post
<b>DIRECTOR EXECUTIV ADJ.- Consilier</b>	S	I/super.1	1	1 post
<b>DIRECTOR EXECUTIV ADJ.- Consilier</b>	S	I/super.1	1	1 post
<b>DIRECTOR EXECUTIV ADJ.- Consilier</b>	S	I/super.1	1	1 post
<b>SERV.EVAL.CONSILIERE, SECRETARIAT COMISIE</b>				1+8 posturi
Șef serviciu - consilier	S	I/super.1	1	
Consilier	S	I/super.1	2	
Inspector	S	I/princ.2	1	
Consilier juridic	S	I/asist.1	1	
Referent	M	III/super.2	1	
Referent	M	III/princ.1	2	
Referent	M	III/deb.	1	
<b>SERVICIUL ASISTENTA SOCIALA</b>				1+7 posturi
Șef serviciu - consilier	S	I/super.2	1	
<b>COMP. ANTISARACIE, PREVENIRE, MARGINALIZARE</b>				2 posturi
Consilier	S	I/super.2	1	
Referent	M	III/super.2	1	
<b>COMP.SERVICII SOCIALE DE TIP FAMILIAL</b>				4 posturi
Inspector	S	I/princ.1	1	
Referent specialitate	SSD	II/super.1	1	
Referent	M	III/super.3	1	
Referent	M	III	1	
<b>COMPARTIMENT PERSOANE VÂRSTNICE VULNERABILE</b>				1 post
Inspector	S	III	1	
<b>COMPARTIMENT COORDONARE METODOLOGICĂ, SINTEZĂ</b>				4 posturi
Inspector	S	I/princ.1	3	
Inspector	S	I/asist.1	1	
<b>COMPARTIMENT INTERVENȚIE</b>				4 posturi
Inspector spec.	S	II	2	
Referent	M	III	2	
<b>COMP. PROG., PROIECTE, STRATEGII, MONIT., RELAȚII CU PUBLICUL</b>				5 posturi
Inspector	S	I/princ.1	3	
Inspector	S	I/deb.	1	
Inspector specialitate	S	deb.	1	
<b>COMPARTIMENT JURIDIC, CONTENCIOS SI RELATII PUBLICE</b>				3 posturi
Consilier juridic	S	I/princ.2	1	
Consilier juridic	S	I/princ.3	1	
Consilier juridic	S	deb.	1	
<b>COMPARTIMENT AUDIT ȘI CORP DE CONTROL</b>				3 posturi
Inspector	S	I/super.1	1	
Auditor	S	I/princ.1	1	
Inspector	S	I/princ.1	1	
<b>COMP. RESURSE UMANE, SALARIZARE, PERFECTIONARE PROF.</b>				2 posturi
Referent	M	III/super.1	2	
<b>SECRETARIAT C.P.C.</b>				3 posturi
Referent	M	III/super.3	1	
Referent	M	II	1	

Referent	M	III	1	
<b>COMP. EVAL.COMPLEXA A COPILULUI CU DIZABILITĂȚI</b>				6 posturi
Inspector	S	I/princ.1	1	
Inspector	S	I/asist.3	1	
Medic	S	spec.	1	
Asistent social - inspector	S	I/asist.3	1	
Psiholog	S		1	
Referent	SSD	II	1	
<b>COMPARTIMENT ADOPTII</b>				2 posturi
Referent	M	III/super.1	1	
Referent	M	III	1	
<b>SERV. MANAGEMENT DE CAZ</b>				1+12 posturi
Sef serviciu - inspector	S	I/princ.1	1	
Consilier	S	I/super.1	1	
Inspector	S	I/princ.1	1	
Inspector (psiholog)	S	I/princ.3	1	
Inspector	S	I/asist.2	1	
Inspector (asistent social)	S	I/asist.3	1	
Psiholog	S		1	
Referent	M	III/asist.1	2	
Referent	M	III/princ.1	3	
Referent	M	III	1	
<b>COMPARTIMENT ÎNGRIJIRE DE TIP FAMILIAL</b>				7 posturi
Referent	M	III/princ.1	3	
Referent	M	III/asist.1	1	
Referent	M	II	1	
Referent	M	III	2	
<b>ASISTENȚI MATERNALI PROFESIONIȘTI</b>				205 posturi
<b>COMP. DE ASISTENȚĂ ȘI SPRIJIN PTR. TINERII PESTE 18 ANI</b>				2 posturi
Psiholog	S		1	
Administrator	M	I	1	
<b>COMPARTIMENT PTR. COPILUL CARE A SĂVÂRȘIT FAPTE PENALE</b>				2 posturi
Inspector -asistent social	S	I/asist.2	1	
Psiholog	S		1	
<b>SERV. ECONOMIC, FINANCIAR-CONTABIL</b>				13 posturi
Consilier	S	I/super.1	1	
Inspector	S	I/princ.1	1	
Inspector	S	I/princ./2	2	
Inspector	S	I/asist.3	1	
Inspector	S	I/asist.1	1	
Referent	M	III/asist.2	1	
Referent	M	III/super.1	3	
Referent	M	III/super.3	1	
Referent	M	III/princ.1	1	
Referent	M	III	1	
<b>COMPARTIMENT BUGET, TEHNIC INVESTIȚII, LICITAȚII</b>				7 posturi
Consilier	S	I/super.1	1	
Referent	M	III/super.1	1	
Referent	M	I	1	
Referent	M	II	3	
Referent	M	III	1	
<b>COMPARTIMENT ADMINISTRATIV</b>				7 posturi
Ingrijitor	M	I	1	
Munc. calif.cond.auto	M	III	1	
Munc. calif.cond.auto	M	IV	2	
Munc. calif.cond.auto	G	I	1	
Munc. necalificat	G		2	
<b>CENTRUL TERIT. PT. PROTECȚIA DE TIP FAMILIAL A COPILULUI CU NEVOI SPECIALE ALEXANDRIA</b>				1+ 34 posturi
Coordonator-insp. specialitate	S	IA	1	

Referent	M	II	5	
Instructor de educație	M	principal	1	
Referent	M	III	4	
Asistent medical	PL	principal	1	
Asistent medical	PL		4	
Supraveghetor noapte	M/G		8	
Îngrijitor	M/G	I	2	
Muncitor calificat/bucătar	M/G	III	1	
Muncitor calificat/bucătar	M/G	V	3	
Muncitor calificat/bucătar	M/G	VI	4	
Conducător auto	M	III	1	
<b>CENTRUL TERIT. PT. PROTECȚIA DE TIP FAMILIAL A COPILULUI CU NEVOI SPECIALE ROȘIORII DE VEDE</b>				1+ 48 posturi
Coordonator - inspector	SSD	I	1	
Referent	M	I A	9	
Referent	M	II	2	
Referent	M	III	12	
Supraveghetor noapte	M/G		17	
Asistent medical	PL		2	
Muncitor calificat/bucatar	M/G	VI	6	
<b>CENTRUL TERITORIAL PT. PROT. DE TIP FAMILIAL ALEXANDRIA</b>				1+ 34 posturi
Coordonator-inspector	SSD	I A	1	
Referent	SSD	II	1	
Referent	M	II	1	
Referent	M	I A	3	
Referent	M	I	1	
Administrator	M	I	1	
Referent	M	III	6	
Asistent medical	PL		1	
Asistent medical	PL		1	
Supraveghetor noapte	M/G		10	
Muncitor calificat	M/G	III	1	
Muncitor calificat	M/G	V	1	
Muncitor calificat	M/G	IV	2	
Muncitor calificat	M/G	VI	4	
Muncitor calificat	M	II	1	
<b>CENTRUL TERITORIAL PT. PROT. DE TIP FAMILIAL ROȘIORII DE VEDE</b>				1+ 32 posturi
Coordonator-inspector	SSD	I A	1	
Inspector spec.	S	III	2	
Inspector	SSD	I	1	
Referent	M	I A	3	
Referent	M	I	1	
Referent	M	II	2	
Referent	SSD	II	1	
Referent	M	III	5	
Asistent medical	PL	principal	1	
Supraveghetor noapte	M/G		7	
Muncitor calificat	M/G	III	5	
Muncitor calificat	M/G	V	3	
Conducător auto	G	II	1	
<b>COMPLEX DE SERVICII DESTINATE COPILULUI ȘI FAMILIEI</b>				1+ 18 posturi
Sef serviciu - inspector specialitate	S	IA	1	
<b>Centrul de consiliere și sprijin ptr. părinți Alexandria</b>				3 post
Referent	M	III	2	
Asistent social	PL		1	
<b>Centrul pentru copilul care a săvârșit fapte penale</b>				2 posturi
Asistent medical	PL	principal	1	
Referent	M	III	1	
<b>Centrul Maternal Alexandria</b>				5 posturi

Educator puericultor	M		3	
Asistent medical	PL	principal	1	
Referent	M	II	1	
<b>Centrul ptr. mama și copilul supuși violenței domestice Roșiorii de Vede</b>				5 posturi
Psiholog	S		1	
Referent	M	I A	1	
Referent	M	II	2	
Muncitor calificat	M	III	1	
<b>Centrul de primire în regim de urgență</b>				3 posturi
Referent	M	III	2	
Supraveghetor noapte	M		1	
<b>COMPLEX DE RECUPERARE</b>				2 + 28 posturi
Medic	S		1	
Pedagog recuperare (as.social)	PL		1	
<b>Centrul de îngrijire și recuperare de zi pentru copilul cu nevoi speciale Alexandria</b>				5 posturi
Logoped	S		1	
Kinetoterapeut	S		1	
Asistent medical	PL	principal	1	
Instructor educație	M	principal	1	
Infirmier\	M/G		1	
<b>Centrul de îngrijire și recuperare de zi pentru copilul cu nevoi speciale V</b>				4 posturi
Psiholog	S		½	
Logoped	S		½	
Kinetoterapeut	S		1	
Asistent medical	PL		1	
îngrijitor	M/G	I	1	
<b>Centrul de tip familial Violeta</b>				10 posturi
Kinetoterapeut	S		1	
Asistent medical	PL		3	
Muncitor calificat bucatar	M/G	VI	1	
Referent	M	III	2	
Infirmier\	M/G		3	
<b>Centrul de tip familial Alexandra</b>				9 posturi
Kinetoterapeut	S		1	
Asistent medical	PL		3	
Muncitor calificat bucatar	M/G	VI	1	
Referent	M	III	1	
Pedagog recuperare	PL		1	
Infirmier\	M/G		2	
<b>COMPLEX DE SERVICII. PT. COPILUL CU NEVOI SPECIALE</b>				1+ 43 posturi
Coordonator-medic	S	Spec.	1	
Referent	M	II	2	
<b>Casa de tip fam. Maria</b>				10 posturi
Asistent medical	PL	principal	3	
Referent	M	II	1	
Instructor educație	M	principal	1	
Infirmier\	M/G		2	
Muncitor calificat/buc\tar	M/G	II	1	
Muncitor calificat	M/G	III	1	
Muncitor calificat	M/G	VI	1	
<b>Casa de tip fam. Ioana</b>				11 posturi
Asistent medical	PL	principal	3	
Instructor educație	M		2	
Kinetoterapeut	S		1	
Infirmier\	M/G		3	
Muncitor calificat bucatar	M/G	II	1	
Muncitor calificat	M/G	II	1	
<b>Centru de recuperare ptr. copilul 0-3 ani "PINOCCHIO"</b>				13 posturi
Medic	S	primar	1	
Asistent medical diet.	PL	principal	1	
Asistent medical	PL	principal	5	

Asistent medical	PL		1	
Infirmiera	M/G		5	
<b>Centrul de prot de tip fam. al copilului cu handicap sever Raza de Soare</b>				9 posturi
Asistent medical	PL	principal	4	
Infirmier\	M/G		4	
Muncitor calificat	M	II	1	
<b>CENTRUL DE ÎNGRIJIRE ȘI ASISTENȚĂ VIDELE</b>				1+49 posturi
Coordonator - medic	S	primar	1	
Inspector de specialitate	S	II	1	
Medic	S		1	
Psiholog	S		1	
Kinetoterapeut	S		1	
Inspector de specialitate	S	III	1	
Referent	M	IA	1	
Referent	M	III	2	
Magaziner - casier	M	I	1	
Asistent medical	PL	principal	3	
Asistent medical	PL		1	
Asistent medical	M	principal	1	
Soră medicală	M/G	principal	1	
Asistent igienă	PL/M		1	
Asistent social	PL		1	
Educator puericultor	PL/M		1	
Infirmieră	M/G		17	
Muncitor bucătar	M/G	IV	1	
Muncitor bucătar	M/G	V	1	
Muncitor necalificat bucătar	M/G		1	
Muncitor calificat cond.auto	M/G	III	1	
Muncitor calificat tâmplar	M/G	IV	1	
Muncitor calificat electrician	M/G	IV	1	
Muncitor calificat fochist	M/G	IV	3	
Paznic	M/G	I	1	
Ingrijitor	M/G		2	
Spălătoreasă	M/G		2	
<b>CENTRUL DE ÎNGRIJIRE ȘI ASISTENȚA OLTENI</b>				1+ 69 posturi
Coordonator - medic	S		1	
Medic	S		1	
Inspector de specialitate	S	II	1	
Inspector de specialitate	S	deb.	1	
Kinetoterapeut	S		1	
Fizioterapeut	S		1	
Psiholog	S	deb	1	
Asistent social	PL		1	
Asistent medical	PL	principal	10	
Asistent medical	PL		2	
Asistent igienă	PL		1	
Ergoterapeut	S		1	
Psiholog	S		1	
Referent	M	II	1	
Magaziner	M	I	1	
Administrator	M	II	1	
Infirmieră	M/G		25	
Muncitor calificat bucatar	M/G	III	1	
Muncitor necalificat bucatar	G		2	
Muncitor calificat (elec.)	M	I	1	
Muncitor calificat - cond. auto	M	VI	1	
Muncitor calificat fochist	M/G	I	2	
Muncitor necalificat	M/G		3	
Ingrijitor	M/G		2	
Munc. calif (lenjereasă)	M/G	III	1	



Spălătoreasă	M/G		2	
Paznic	M/G	II	4	
<b>TOTAL</b>				<b>676 posturi</b>

290

**PREȘEDINTE  
LIVIU NICOLAE DRAGNEA**



CONSILIUL JUDETEAN TELEORMAN

Anexa nr.3  
la Hotararea nr.58  
din 10 iunie 2005

STAT DE FUNCTII  
al Serviciului Public Comunitar de Evidenta a Persoanelor al Judetului Teleorman

Nr cr	Funcția		Studii	Clasa	Grad	Treapta de salarizare	Numar posturi
	Conducere	Executie					
0	1	2	3	4	5	6	7
<b>CONDUCERE</b>							
1	DIRECTOR EXECUTIV	consilier	S	I	superior	1	1
<b>EVIDENTA PERSOANELOR</b>							
<b>Regim evidenta</b>							
1		consilier	S	I	superior	1	1
2		inspector	S	I	debutant		1
3		referent	M	III	superior	2	1
4		referent	M	III	superior	3	2
<b>INFORMATIC</b>							
1		inspector	S	I	debutant		1
2		referent	M			IA	1
<b>STARE CIVILA</b>							
1		referent	M	III	superior	1	2
2		referent	M	III	superior	2	2
3		referent	M	III	principal	1	1
<b>RESURSE UMANE SI PREGATIRE PROFESIONALA</b>							
1		inspector	S	I	principal	2	1
<b>SECRETARIAT, JURIDIC SI CONTENCIOS</b>							
1		consilier juridic	S	I	debutant		1
2		referent	M			III	1
<b>FINANCIAR- CONTABILITATE</b>							
1		inspector	S	I	superior	3	1
2		inspector specialitate	S		IA		1
<b>ASIGURARE TEHNICO- MATERIALA</b>							
1		administrator	M			III	1
<b>TOTAL FUNCTII</b>							19

PRESEDINTE,  
Liviu Nicolae Dragnea