

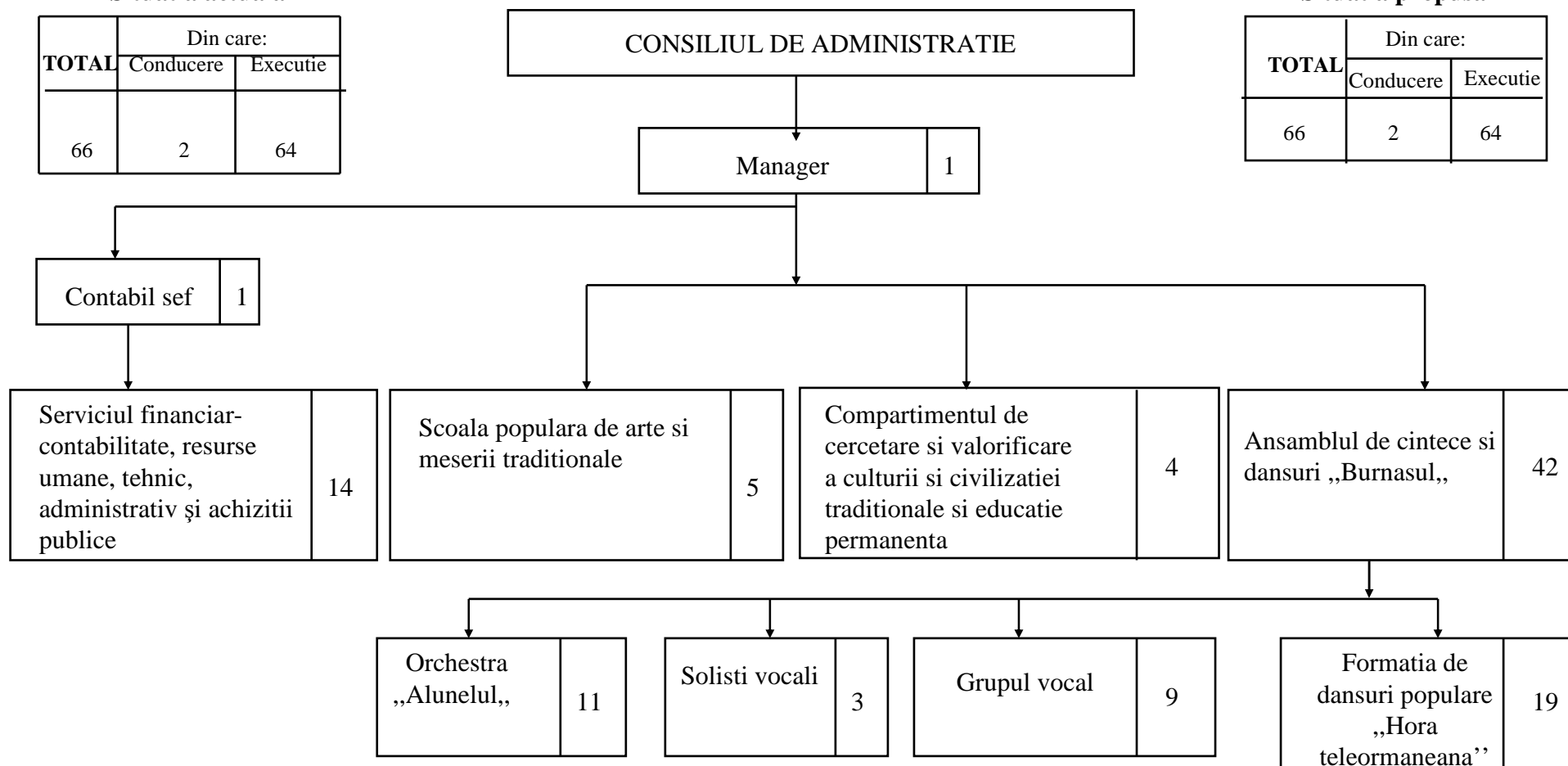
**ORGANIGRAMA**  
Centrului Județean de Conservare  
și Promovare a Culturii Tradiționale Teleorman  
pentru anul 2011

**Situatia actuala**

TOTAL	Din care:	
	Conducere	Executie
66	2	64

**Situatia propusa**

TOTAL	Din care:	
	Conducere	Executie
66	2	64



**PREȘEDINTE**  
Liviu Nicolae Dragnea

**CONTRASEAMNEAZĂ**  
Secretar al județului,  
jr. Silvia Oprescu