

ROMÂNIA

CONSILIUL JUDEȚEAN TELEORMAN

HOTĂRÂRE

privind: aprobarea organigramei și a statului de funcții ale Direcției Generale de Asistență Socială și Protecția Copilului Teleorman

Consiliul Județean Teleorman, întrunit în ședință ordinară, conform art. 94 alin. (1) din Legea administrației publice locale nr. 215/2001, republicată, cu modificările și completările ulterioare,

Având în vedere:

- expunerea de motive nr.4125 din 2 aprilie 2013 a Președintelui Consiliului Județean Teleorman;
- raportul comun de specialitate nr.4126 din 2 aprilie 2013 al Direcției economice, buget-finanțe privind necesitatea aprobării organigramei și a statului de funcții ale Direcției Generale de Asistență Socială și Protecția Copilului Teleorman;
- avizul Agenției Naționale a Funcționarilor Publici nr.11344/2013;
- adresa nr. 6681 din 21 martie 2013 a Direcției Generale de Asistență Socială și Protecția Copilului Teleorman ;
- raportul de avizare al Comisiei de studii și prognoze economico-sociale, buget-finanțe, pentru activități științifice, activități economice, agricultură, învățământ, sănătate, cultură, culte, sport și tineret, precum și pentru protecție socială și al Comisiei pentru administrație publică locală, juridică, apărarea ordinii publice, respectarea drepturilor și liberăților cetățenilor;
- prevederile Hotărârii Consiliului Județean Teleorman nr. 50 din 08 aprilie 2013 privind aprobarea bugetelor de venituri și cheltuieli, a numărului de personal și a fondului salariilor de bază pe anul 2013, ale instituțiilor și serviciilor publice din subordinea Consiliului Județean Teleorman;
- prevederile art.III alin.(1) și alin.(11) din O.U.G. nr.63/2010 pentru modificarea și completarea Legii nr.273/2006 privind finanțele publice locale, precum și stabilirea unor măsuri financiare, cu modificările și completările ulterioare;
- prevederile art.13 alin.(1) lit.d) și f), art.107 alin.(1) lit.a) și art.112 alin.(1) din Legea nr.188/1999 privind Statutul funcționarilor publici, republicată, cu modificările și completările ulterioare;

- prevederile art. 91 alin. (1) lit. a) și alin. (2) lit. c), art. 104 alin. (1) lit. a) și alin.(2) lit.a) din Legea nr. 215/2001, republicată, cu modificările și completările ulterioare.

În temeiul dispozițiilor art. 97 din Legea administrației publice locale nr. 215/2001, republicată, cu modificările și completările ulterioare.

HOTĂRĂȘTE:

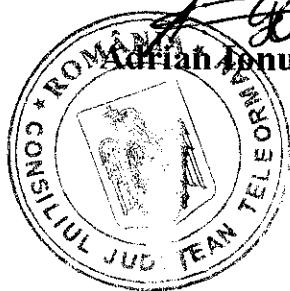
Art.1. – Se aprobă organigrama și statul de funcții ale Direcției Generale de Asistență Socială și Protecția Copilului Teleorman, conform anexelor nr.1 și nr.2.

Art.2. – Anexele nr.1 și nr.2 fac parte integrantă din prezenta hotărâre.

Art.3. – Președintele Consiliului Județean Teleorman, prin Direcția economică, buget–finanțe, asigură punerea în aplicare a prevederilor prezentei hotărâri.

Art.4. – Secretarul județului, prin Compartimentul Cancelarie, va comunica actul administrativ instituțiilor interesate, în termenul prevăzut de lege.

PREȘEDINTE,



Adrian Ionuț Gâdea

CONTRASEMNEAZĂ

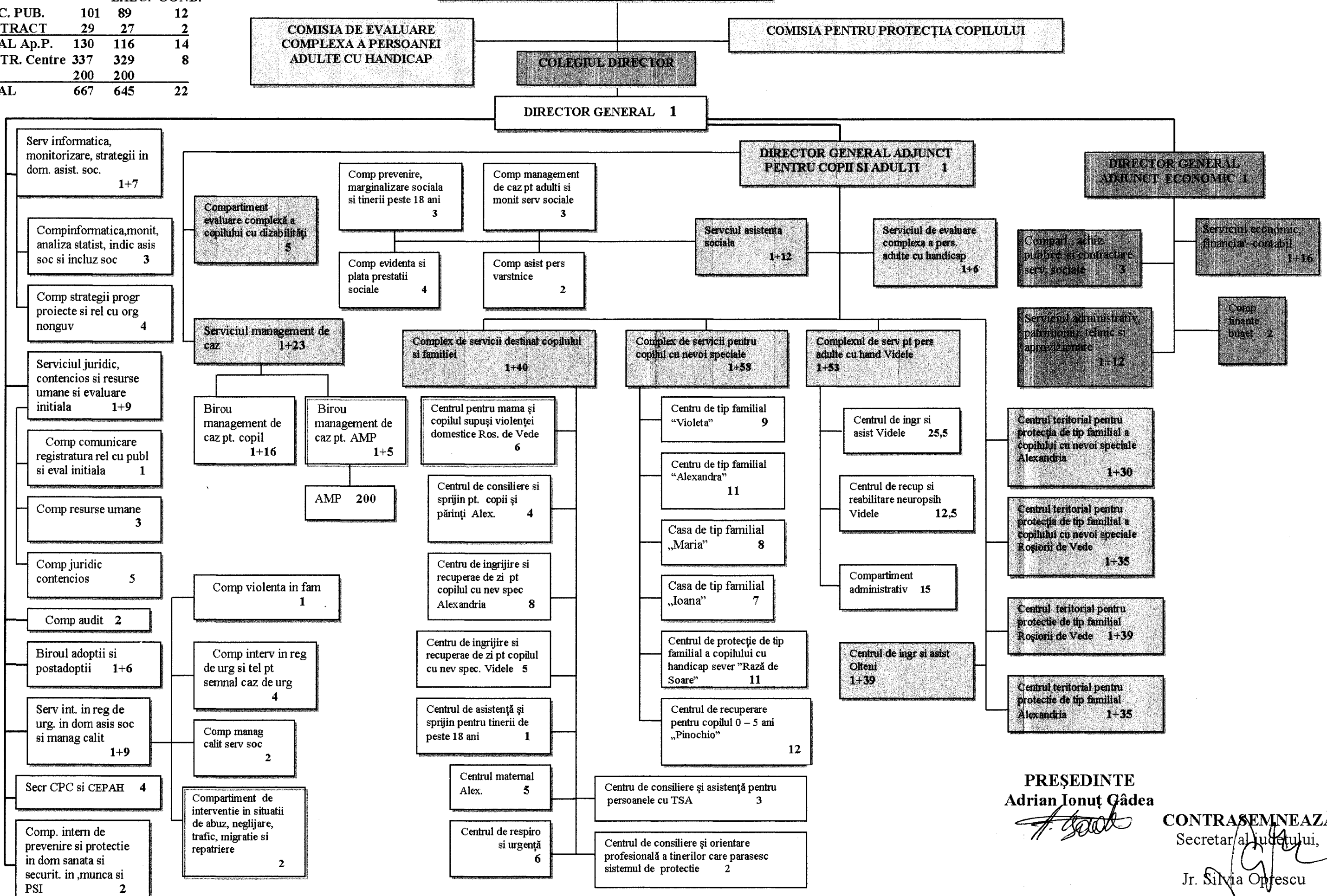
Secretar al județului

Jr. Silvia Oprescu

Alexandria,
Nr.53 din 08 aprilie 2013

	EXEC. COND.		
FUNC. PUB.	101	89	12
CONTRACT	29	27	2
TOTAL Ap.P.	130	116	14
CONTR. Centre	337	329	8
AMP	200	200	
TOTAL	667	645	22

CONSILIUL JUDEȚEAN TELEORMAN



PREȘEDINTE
Adrian Ionuț Gâdea

[Signature]

CONTRASEMNEAZĂ
Secretar al Județului,

Jr. Silvia Oprescu

**STAT DE FUNCȚII
AL DIRECȚIEI GENERALE DE ASISTENȚĂ SOCIALĂ ȘI PROTECȚIA COPILULUI TELEORMAN**

FUNCȚIA	INCADRAREA	NIVELUL STUDIILOR	NR.POSTURI	OBSERVATII
director general	gradul II	S	1	
director general adjunct	gradul II	S	2	
SERVICIUL INFORMATICA, MONITORIZARE, STRATEGII IN DOMENIUL ASISTENȚEI SOCIALE				1 + 7 posturi
sef serviciu	gradul II	S	1	
COMPARTIMENT INFORMATICA, MONITORIZARE, ANALIZA STATISTICA, INDICATORI ASISTENȚA SOCIALA SI INCLUZIUNE SOCIALA				3 posturi
inspector	I/asistent	S	1	
referent	III/superior	M	1	
referent	III/principal	M	1	
COMPARTIMENT STRATEGII, PROGRAME, PROIECTE SI RELATIA CU ORGANIZATIILE NONGUVERNAMENTALE				4 posturi
inspector	I/superior	S	2	
inspector	I/principal	S	1	
inspector	I/asistent	S	1	
SERVICIUL JURIDIC - CONTENCIOS, RESURSE UMANE SI EVALUARE INITIALA				1+ 9 posturi
sef serviciu	gradul II	S	1	
COMPARTIMENT COMUNICARE, REGISTRATURA, RELATII CU PUBLICUL SI EVALUARE INITIALA				1 post
referent	III/principal	M	1	
COMPARTIMENT RESURSE UMANE				3 posturi
inspector	I/asistent	S	1	
inspector	I/principal	S	2	
COMPARTIMENT JURIDIC - CONTENCIOS				5 posturi
consilier juridic	I/superior	S	1	
consilier juridic	I/principal	S	2	
consilier juridic	I/asistent	S	2	
COMPARTIMENT AUDIT				2 post
auditor	I/superior	S	1	
auditor	I/asistent	S	2	
BIROU ADOPTII SI POSTADOPTII				1 + 6 posturi
sef birou	gradul II	S	1	
consilie juridic	I/principal	S	1	
inspector	I/principal	S	1	
psiholog	practicant	S	2	
asistent social	practicant	S	2	
SERVICIUL INTERVENTIE IN REGIM DE URGENTA IN DOMENIUL ASISTENȚEI SOCIALE SI MANAGEMENTUL CALITATII				1+ 9 posturi
sef serviciu	gradul II	S	1	
COMPARTIMENT MANAGEMENTUL CALITATII SERVICIILOR SOCIALE				2 posturi
inspector	I/principal	S	1	
inspector	I/asistent	S	1	
COMPARTIMENT VIOLENTA IN FAMILIE				1 post

inspector	I/asistent	S	4	
referent	III/superior	M	1	
ASISTENTI MATERNALI PROFESIONISTI				200 posturi
SERVICIUL EVALUARE COMPLEXA A PERSOANELOR ADLTE CU HANDICAP				1 +6 posturi
sef serviciu	gradul II	S	1	
medic	specialist	S	1	
kinetoterapeut		S	1	
psiholog	practicant	S	1	
asistent social	practicant	S	1	
educator		S	1	
asistent medical	principala	PL	1	
SERVICIUL ASISTENTA SOCIALA				1 +12 posturi
sef serviciu	gradul II	S	1	
COMPARTIMENT PREVENIRE MARGINALIZARE SOCIALA SI TINERI PESTE 18 ANI				3 posturi
inspector	I/asistent	S	2	
medic		S	1	
COMPARTIMENT EVIDENTA SI PLATA PRESTATII SOCIALE				4 posturi
inspector	I/superior	S	1	
inspector	I/asistent	S	2	
referent de specialitate	II/superior	SSD	1	
COMPARTIMENT ASISTENTA PERSOANE VARSTNICE				2 posturi
inspector	I/asistent	S	2	
COMPARTIMENT MANAGEMENT DE CAZ PENTRU ADULTI SI MONITORIZARE SERVICII SOCIALE				3 posturi
inspector	I/superior	S	2	
inspector	I/principal	S	1	
COMPLEXUL DE SERVICII DESTINATE COPILULUI SI FAMILIEI				1+40 posturi
sef complex	gradul II	S	1	
CENTRUL DE RESPIRO SI URGENTA				6 posturi
educator		S	1	
educator	principal	M	1	
asistent medical	principal	PL	2	
asistent medical		PL	2	
CENTRUL PENTRU MAMA SI COPILUL SUPUSI VIOLENTEI DOMESTICE ROSIORI DE VEDE				6 posturi
educator		S	4	
educator		M	1	
psiholog	practicant	S	1	
CENTRUL MATERNAL ALEXANDRIA				5 posturi
educator		S	3	
educator	principal	M	1	
educator		M	1	
CENTRUL DE CONSILIERE SI SPRIJIN PENTRU COPII SI PARINTI ALEXANDRIA				4 posturi
psiholog	practicant	S	3	
educator		PL	1	
CENTRUL DE INGRIJIRE SI RECUPERARE DE ZI PENTRU COPILUL CU NEVOI SPECIALE ALEXANDRIA				8 posturi
kinetoterapeut	principal	S	2	
logoped		S	2	
educator		S	1	
asistent medical	principal	PL	1	
instructor de educatie	principal	M	2	
CENTRUL DE INGRIJIRE SI RECUPERARE DE ZI PENTRU COPILUL CU NEVOI SPECIALE VIDELE				5 posturi

225

psiholog	practicant	S	1	
COMPARTIMENT INTERVENTIE IN REGIM DE URGENTA SI TELEFONUL PENTRU SEMNALAREA CAZURILOR DE URGENTA				4 posturi
inspector	I/principal	S	1	
inspector	I/asistent	S	3	
COMPARTIMENT DE INTERVENTIE IN SITUATII DE ABUZ, NEGLIJARE, TRAFIC, MIGRATIE SI REPATRIERE				2 posturi
inspector	I/principal	S	1	
inspector	I/asistent	S	1	
SECRETARIATUL COMISIEI PENTRU PROTECTIA COPILULUI SI A COMISIEI DE EVALUARE A PERSOANELOR ADULTE CU HANDICAP				4 posturi
inspector	I/principal	S	2	
inspector	I/asistent	S	2	
COMPARTIMENT INTERN DE PREVENIRE SI PROTECTIE IN DOMENIUL SANATAȚII ȘI SECURITĂȚII ÎN MUNCĂ ȘI PSI				2 posturi
inspector de specialitate	I	S	1	
inspector de specialitate	II	S	1	
SERVICIUL ECONOMIC, FINANCIAR - CONTABIL				1 + 16 posturi
sef serviciu	gradul II	S	1	
consilier	I/superior	S	1	
inspector	I/superior	S	5	
inspector	I/principal	S	2	
inspector	I/asistent	S	4	
referent	III/superior	M	4	
COMPARTIMENT FINANTE, BUGET				2 posturi
inspector	I/superior	S	1	
inspector	I/asistent	S	1	
COMPARTIMENT ACHIZITII PUBLICE SI CONTRACTARE SERVICII SOCIALE				3 posturi
inspector	I/superior	S	1	
referent	III/superior	M	2	
SERVICIUL ADMINISTRATIV, PATRIMONIU, TEHNIC SI APROVIZIONARE				1 + 12 posturi
sef serviciu	gradul II	S	1	
referent	I	M	1	
referent	II	M	1	
sofer	I	M/G	5	
muncitor calificat	I	M/G	1	
muncitor calificat	II	M/G	1	
muncitor calificat	IV	M/G	1	
muncitor necalificat		G	2	
COMPARTIMENT EVALUARE COMPLEXA A COPILULUI CU DIZABILITATI				5 posturi
inspector	I/superior	S	1	
inspector	I/principal	S	1	
inspector	I/asistent	S	2	
medic	specialist	S	1	
SERVICIUL MANAGEMENT DE CAZ				1+ 23 posturi
sef serviciu	gradul II	S	1	
BIROU MANAGEMENT DE CAZ PENTRU COPIL				1 +16 posturi
sef birou	gradul II	S	1	
consilier	I/superior	S	1	
inspector	I/superior	S	1	
inspector	I/principal	S	4	
inspector	I/asistent	S	8	
refrent de specialitate	II/superior	SSD	1	
referent	III/principal	M	1	
BIROU MANAGEMENT DE CAZ PENTRU AMP				1+5 posturi
sef birou	gradul II	S	1	

kinetoterapeut		S	1	
psiholog	practicant	S	1	
asistent medical	principal	PL	1	
muncitor calificat	IV		1	
îngrijitor		G	1	
CENTRUL DE ASISTENȚĂ ȘI SPRIJIN PENTRU TINERII DE PESTE 18 ANI				1 post
educator		S	1	
CENTRUL DE CONSILIERE ȘI ASISTENȚĂ PENTRU PERSOANELE CU TULBURĂRI DIN SPECTRUL AUTIST				3 posturi
logoped		S	1	
psiholog	practicant	S	1	
asistent social	practicant	S	1	
CENTRUL DE CONSILIERE ȘI ORIENTARE PROFESIONALĂ PENTRU TINERII CARE PĂRĂSESC SISTEMUL DE PROTECȚIE				2 posturi
psiholog	practicant	S	1	
asistent social	practicant	S	1	
COMPLEXUL DE SERVICII PENTRU COPILUL CU NEVOI SPECIALE				1 + 58 posturi
șef complex	gradul II	S	1	
CENTRUL DE TIP FAMILIAL "VIOLETA"				9 posturi
kinetoterapeut	principal	S	1	
psiholog	practicant	S	1	
asistent medical	principal	PL	2	
asistent medical		PL	1	
muncitor calificat	IV		1	
infirmiera		G	3	
CENTRUL DE TIP FAMILIAL "ALEXANDRA"				11 posturi
asistent medical	principal	PL	4	
asistent medical		PL	1	
pedagog de recuperare	principal	PL	1	
educator		M	2	
muncitor calificat	IV		1	
infirmiera		G	2	
CASA DE TIP FAMILIAL "MARIA"				8 posturi
asistent medical	principal	PL	3	
pedagog de recuperare	principal	PL	1	
educator	principal	M	1	
muncitor calificat	I		1	
infirmiera		G	2	
CASA DE TIP FAMILIAL "IOANA"				7 posturi
medic	primar	S	1	
asistent medical	principal	PL	2	
asistent medical		PL	1	
muncitor calificat	I		1	
infirmiera		M/G	2	
CENTRUL DE PROTECȚIE DE TIP FAMILIAL A COPILULUI CU HANDICAP SEVER "RAZA DE SOARE"				11 posturi
kinetoterapeut	principal	S	1	
asistent medical	principal	PL	5	
asistent medical		PL	1	
infirmiera		G	4	
CENTRUL DE RECUPERARE PENTRU COPILUL 0 - 5 ANI "PINOCCHIO"				12 posturi
educator		S	1	
asistent medical	principal	PL	5	
asistent medical		PL	1	
infirmiera		G	5	

CENTRUL TERITORIAL PENTRU PROTECTIA DE TIP FAMILIAL A COPILULUI CU NEVOI SPECIALE ALEXANDRIA				1 + 30 posturi
sef centru	gradul II	S	1	
psiholog	practicant	S	1	
educator		S	5	
educator	principal	M	3	
educator		M	13	
asistent medical	principal	PL	3	
muncitor calificat	IV		4	
infirmiera		G	1	
CENTRUL TERITORIAL PENTRU PROTECTIA DE TIP FAMILIAL A COPILULUI CU NEVOI SPECIALE ROSIORI DE VEDE				1 + 35 posturi
sef centru	gradul II	S	1	
psiholog	practicant	S	1	
educator		S	3	
educator	principal	M	8	
educator		M	12	
asistent medical	principal	PL	1	
administrator	I		1	
muncitor calificat	IV		3	
infirmiera		G	6	
CENTRUL TERITORIAL PENTRU PROTECTIA DE TIP FAMILIAL ALEXANDRIA				1 + 35 posturi
sef centru	gradul II	S	1	
psiholog	practicant	S	1	
asistent social	practicant	S	1	
educator	principal	S	1	
educator		S	5	
educator	principia	M	5	
educator		M	13	
asistent medical	principal	PL	2	
administrator	I	M	1	
muncitor calificat	I		1	
muncitor calificat	II		1	
muncitor calificat	III		1	
muncitor calificat	IV		1	
infirmiera		G	2	
CENTRUL TERITORIAL PENTRU PROTECTIA DE TIP FAMILIAL ROSIORI DE VEDE				1 + 39 posturi
sef centru	gradul II	S	1	
psiholog	practicant	S	2	
educator	principal	S	1	
educator		S	11	
educator	principal	M	6	
educator		M	8	
asistent medical	principal	PL	1	
muncitor calificat	I		3	
muncitor calificat	III		1	
muncitor calificat	IV		1	
infirmiera		G	5	
COMPLEXUL DE SERVICII PENTRU PERSOANA ADULTA CU HANDICAP VIDELE				1 + 53 posturi
sef complex	gradul II	S	1	
COMPARTIMENT ADMINISTRATIV				15 posturi
administrator	I	M	1	
inspector de specialitate	II	S	1	
sofer	I		1	
muncitor calificat	III		4	

muncitor calificat	IV		5	
paznic			1	
ingrijitor		G	1	
spalatoareasa		G	1	
CENTRUL DE INGRIJIRE SI ASISTENTA VIDELE				25,5 posturi
medic	primar	S	1	
psiholog	practicant	S	1	
educator		PL	0,5	
asistent medical	principal	PL	3	
asistent medical		PL	2	
sora medicala	principala	G	1	
infirmiera		G	17	
CENTRUL DE RECUPERARE SI REABILITARE NEUROPSIHATRICA VIDELE				12,5 posturi
psiholog	practicant	S	1	
kinetoterapeut		S	0,5	
medic	primar	S	0,5	
educator		PL	0,5	
asistent medical		PL	3	
pedagog de recuperare	principal	PL	1	
infirmiera		G	6	
CENTRUL DE INGRIJIRE SI ASISTENTA OLTENI				1 + 39 posturi
sef centru	gradul II	S	1	
kinetoterapeut	principal	S	1	
psiholog	practicant	S	1	
asistent social	practicant	S	1	
educator		S	1	
educator	principal	M	1	
asistent medical	principal	PL	6	
asistent igienist		PL	1	
administrator	I	M	1	
sofer	I		1	
muncitor calificat	I		5	
muncitor calificat	IV		3	
muncitor necalificat	I		1	
paznic			3	
spalatoareasa			2	
infirmiera		G	11	
TOTAL				667 posturi

PRESEDINTE


Adrian Ionut GADEA

CONTRASEMNEAZA

Secretar al judetului,
jr. Silvia Oprescu

