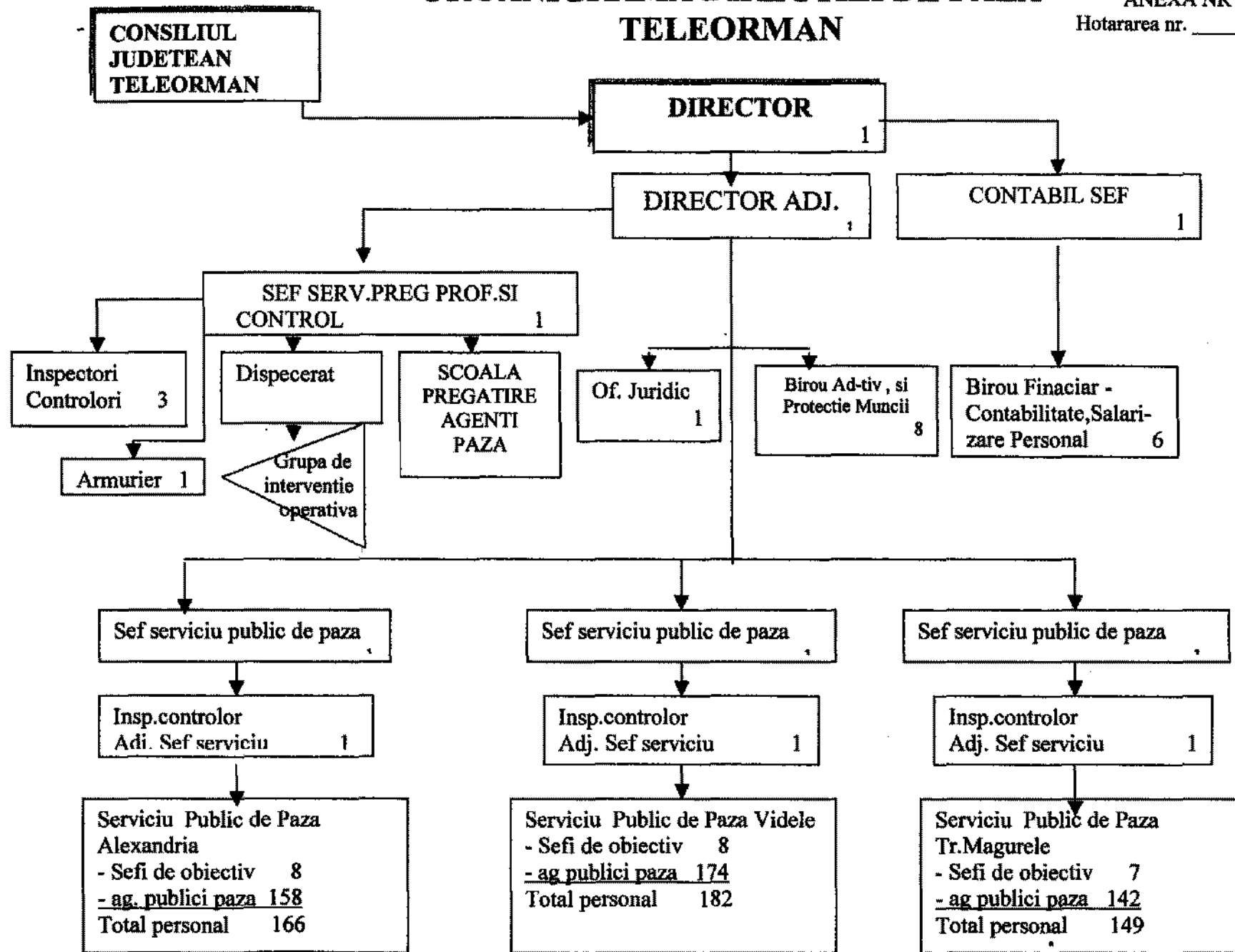


ORGANIGRAMA DIRECTIEI DE PAZA TELEORMAN

ANEXA NR. _____
Hotararea nr. _____



PRESEDINTE

LIVIU NICOLAE DRAGNEA

STAT DE FUNCTII 2007
DIRECTIA DE PAZA A JUDETULUI TELEORMAN

COMPARTIMENT	FUNCTII			STUDII	CATEGORIE GRAD TREAPTA	NUMAR POSTURI
	CONDUCERE	EXECUTIE	ORDINE PUBLICA SI PAZA			
I. COMANDA = 10 DIRECTOR DIRECTOR ADJUNCT CONTABIL SEF	-	-	-	-	-	-
	1	-	-	S -SSD	IA	1
	1	-	-	S -SSD	IA	1
	1	-	-	S -SSD	IA	1
	SEF SERVICIU	-	-	S - SSD	I	4
		INSPECTOR - CONTROLOR	-	SSD-M	I	3
II. TESSA=15	SEF BIROU FINANCIAR -CONTAB., PERSONAL- SALARIZARE	-	-	S-SSD-M	I	1
		CONTABIL	-	M	I	1
		CASIER	-	G	II	1
		REFERENT SALARIZARE	-	M	I	1
		REFERENT -PERSONAL	-	M	I	2
	SEF BIROU ADMINISTRATIV SI PROTECTIE MUNCII	-	-	S-SSD-M	I	1
		SECRETAR -DACTILOGRAF	-	M	I	1
		MAGAZINER-ARHIVAR	-	M	I	1
		MUNCITOR INTRETINERE	-	M	IV	1
		SOFER	-	M	III	2
		ARMURIER	-	M,G	I	1
		INGRIJITOR	-	M,G	I	1
	SEF OFICIU JURIDIC	-	-	S	III	1
III. PAZA, SIGURANTA, APARARE, ORDINE PUBLICA=497	-	-	SEF OBIECTIV AGENT PUBLIC DE PAZA	SSD-M M-G	L,II P,I,II	- 23 474

TOTAL PERSONAL = 522
Din care: personal de paza = 497

PRESEDINTE

LIVIU NICOLAE DRAGNEA