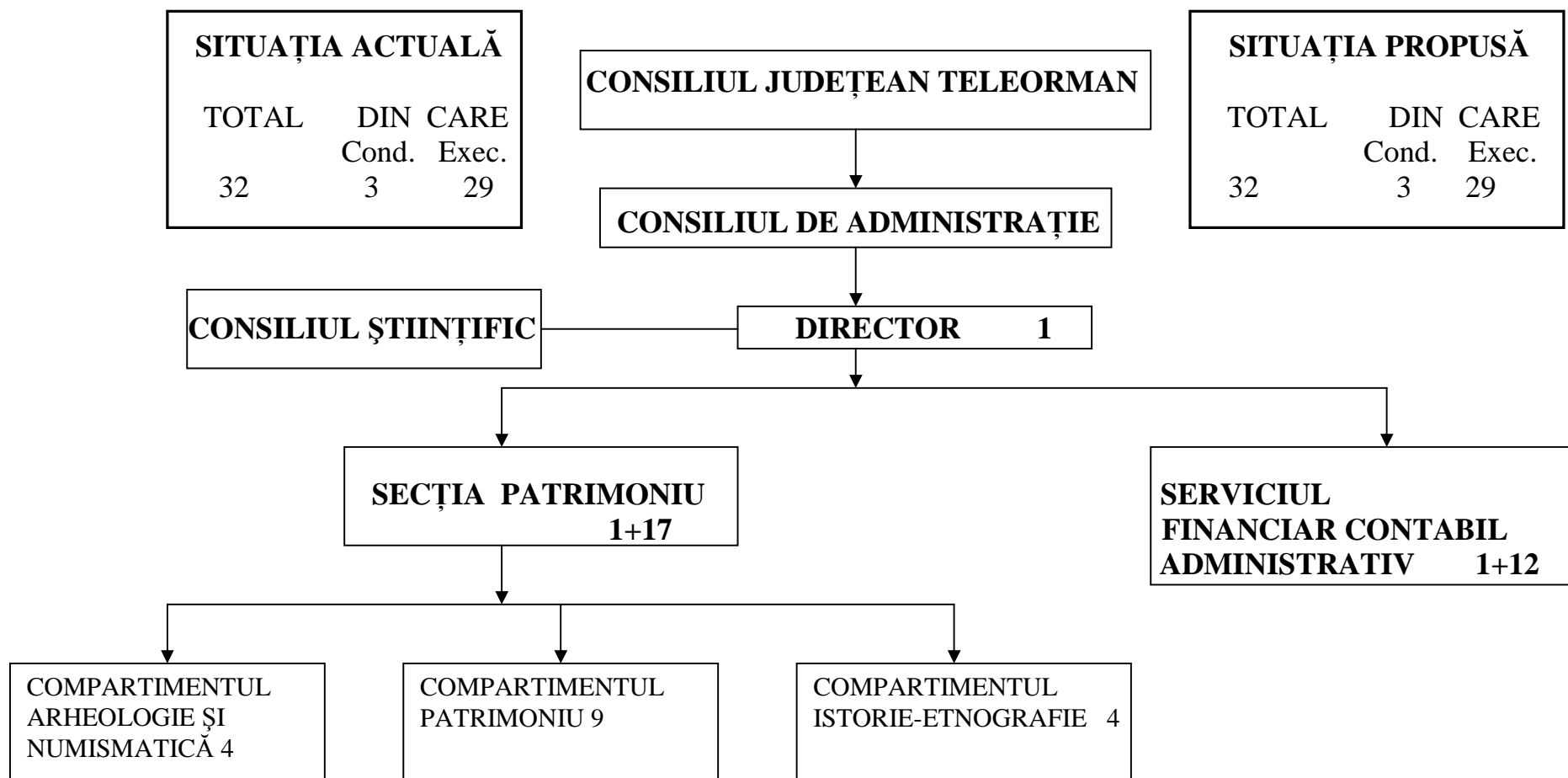


CONSILIUL JUDEȚEAN TELEORMAN

Anexa nr. 1
la Hotărârea nr.
din 2009

ORGANIGRAMA
Muzeului Județean Teleorman, pentru anul 2009



SITUAȚIA ACTUALĂ		
TOTAL	DIN CARE	
	Cond.	Exec.
32	3	29

CONSILIUL JUDEȚEAN TELEORMAN

CONSILIUL DE ADMINISTRAȚIE

CONSILIUL ȘTIINȚIFIC

DIRECTOR 1

SECȚIA PATRIMONIU 1+17

SERVICIUL FINANCIAR CONTABIL ADMINISTRATIV 1+12

COMPARTIMENTUL ARHEOLOGIE ȘI NUMISMATICĂ 4

COMPARTIMENTUL PATRIMONIU 9

COMPARTIMENTUL ISTORIE-ETNOGRAFIE 4

PREȘEDINTE

Liviu Nicolae Dragnea