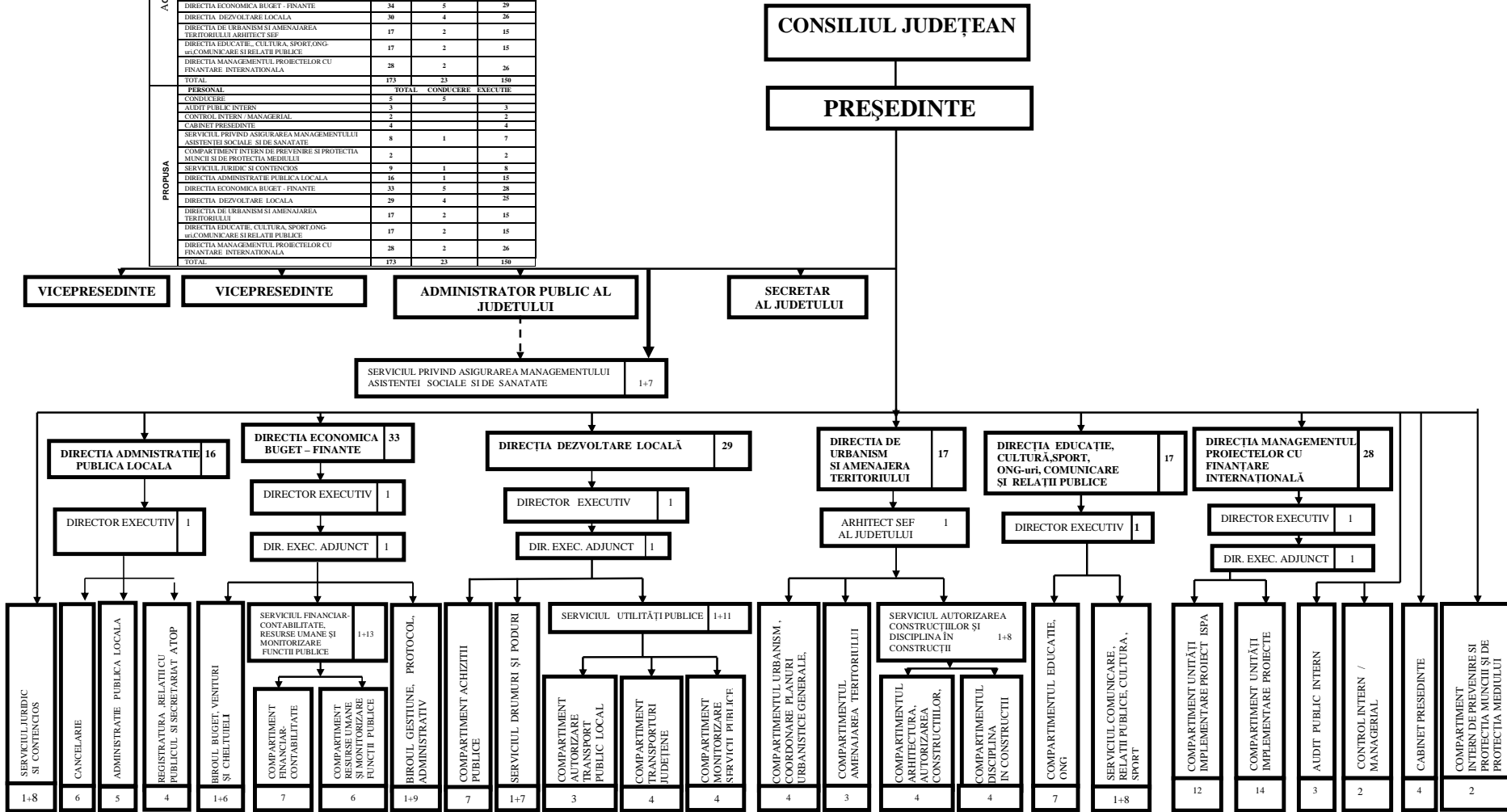


**ORGANIGRAMA**  
**APARATULUI DE SPECIALITATE AL**  
**CONSILIULUI JUDEȚEAN TELEORMAN**

	FUNCTII		
	TOTAL	CONDUCERE	EXECUTIE
<b>ACTUALA</b>			
PERSONAL			
CONDUCERE	5	5	
AUDIT PUBLIC INTERN	3		3
CABINET PRESEDINTE	4		4
SERVICIUL PRIVIND ASIGURAREA MANAGEMENTULUI ASISTENȚEI MEDICALE	8	1	7
COMPARTIMENTUL INTERN DE PREVENIRE SI PROTECTIA MUNCII SI DE PROTECTIA MEDIULUI	2		2
SERVICIUL JURIDIC SI CONȚENCOS	9	1	8
DIRECȚIA ADMINISTRATIEI PUBLICE LOCALE	16		15
DIRECȚIA ECONOMICA BUGET - FINANȚE	34	5	29
DIRECȚIA DEZVOLTARE LOCALA	30	4	26
DIRECȚIA DE URBANISM SI AMENAJAREA TERITORIILOR	17	2	15
DIRECȚIA EDUCATIEI, CULTURA, SPORT, ONG-uri, COMUNICARE SI RELATII PUBLICE	17	2	15
DIRECȚIA MANAGEMENTULUI PROIECTELOR CU FINANTARE INTERNATIONALA	28	2	26
TOTAL	173	23	150
<b>PROPUSA</b>			
PERSONAL			
CONDUCERE	5	5	
AUDIT PUBLIC INTERN	3		3
CONTROL INTERN / MANAGERIAL	2		2
CABINET PRESEDINTE	4		4
SERVICIUL PRIVIND ASIGURAREA MANAGEMENTULUI ASISTENȚEI SOCIALE SI DE SANATATE	9	1	7
COMPARTIMENT INTERN DE PREVENIRE SI PROTECTIA MUNCII SI DE PROTECTIA MEDIULUI	2		2
SERVICIUL JURIDIC SI CONȚENCOS	9	1	8
DIRECȚIA ADMINISTRATIEI PUBLICE LOCALE	16		15
DIRECȚIA ECONOMICA BUGET - FINANȚE	33	5	28
DIRECȚIA DEZVOLTARE LOCALA	29	4	25
DIRECȚIA DE URBANISM SI AMENAJAREA TERITORIILOR	17	2	15
DIRECȚIA EDUCATIEI, CULTURA, SPORT, ONG-uri, COMUNICARE SI RELATII PUBLICE	17	2	15
DIRECȚIA MANAGEMENTULUI PROIECTELOR CU FINANTARE INTERNATIONALA	28	2	26
TOTAL	173	23	150



PREȘEDINTE,  
 Liviu Nicolae Dragnea