

**ORGANIGRAMA**  
**Direcției Generale de Asistență Socială și Protecția Copilului**  
**Teleorman, pentru anul 2011**

FUNC. PUB.	94	83	11
CONTRACT	27	26	1
<b>TOTAL Ap.P.</b>	<b>121</b>	<b>109</b>	<b>12</b>
CONTR. Centre AMP	330	323	7
	200	200	
<b>TOTAL</b>	<b>651</b>	<b>632</b>	<b>19</b>

**CONSILIUL JUDEȚEAN**

COMISIA DE EVALUARE  
 COMPLEXA A PERSOANEI  
 ADULTE CU HANDICAP

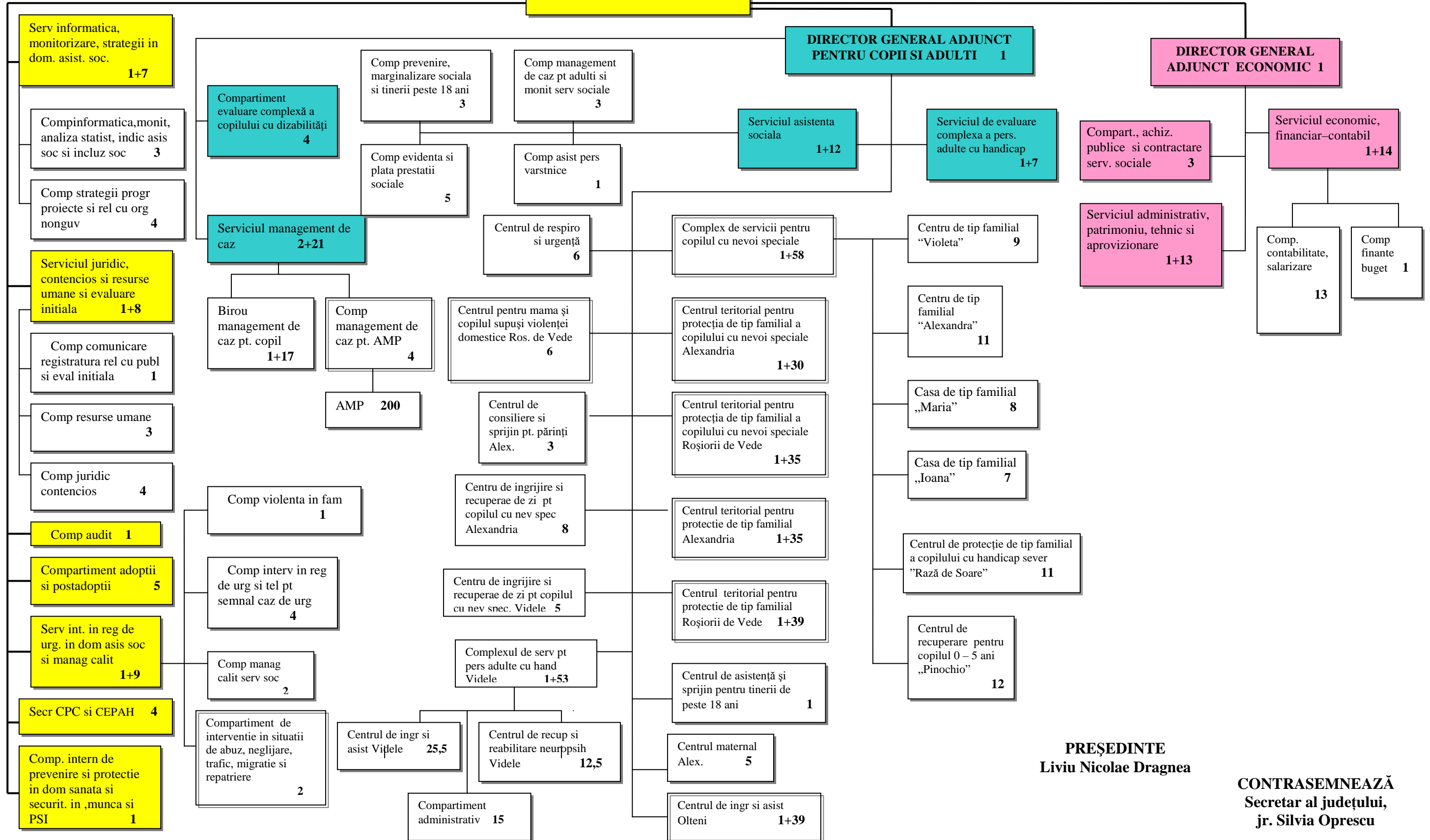
COMISIA PENTRU PROTECȚIA COPILULUI

**COLEGIUL DIRECTOR**

**DIRECTOR GENERAL 1**

**DIRECTOR GENERAL ADJUNCT  
 PENTRU COPII SI ADULTI 1**

**DIRECTOR GENERAL  
 ADJUNCT ECONOMIC 1**



**PREȘEDINTE**  
**Liviu Nicolae Dragnea**

**CONTRASEMNEAZĂ**  
**Secretar al județului,**  
**jr. Silvia Oprescu**