

# CONSILIUL JUDEȚEAN TELEORMAN

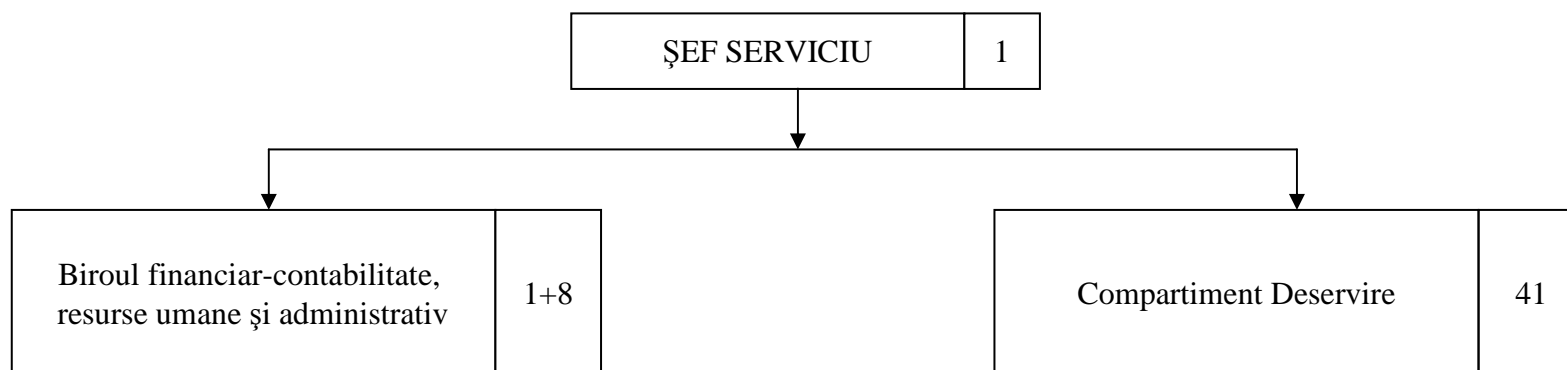
Anexa nr.1  
la Hotărârea nr.....  
din. .... 2010

## ORGANIGRAMA

Serviciului de Deservire, Pază și Protocol, pentru anul 2010

SITUAȚIA ACTUALĂ			
TOTAL	DIN CARE:		
	Conducere	Execuție	Deservire
73	2	9	62

SITUAȚIA PROPUȘĂ			
TOTAL	DIN CARE:		
	Conducere	Execuție	Deservire
51	2	8	41



**Președinte**

**Liviu Nicolae Dragnea**