

CONSILIUL JUDEȚEAN TELEORMAN

HOTĂRÂRE

privind: reorganizarea aparatului de specialitate al Consiliului Județean Teleorman și aprobarea organigramei și a statului de funcții

Consiliul Județean Teleorman, întrunit în ședință extraordinară, conform prevederilor art. 178 alin. (2) din O.U.G. nr.57/2019 privind Codul administrativ, cu modificările și completările ulterioare,

Având în vedere:

- referatul de aprobare nr. 19813 din data de 01.09.2023 al președintelui Consiliului Județean Teleorman;
- raportul de specialitate nr. 19822 din data de 01.09.2023 al Direcției economice;
- avizul de legalitate al Direcției juridice nr. 19816 din data de 01.09.2023;
- avizele comisiilor de specialitate pe principalele domenii de activitate ale Consiliului Județean Teleorman;
- prevederile art. 173 alin. (1) lit. a) și alin. (2) lit. c), art. 190 alin. (3), art. 191 alin. (1) lit. a) și alin. (2) lit. a), art. 194, art. 242 alin. (1), art.369 lit. b), art. 370, art.371, art. 385 alin. (3), art. 391, art. 392, art. 393, art. 407, art. 409 alin. (1) și (3), art. 512 alin. (3), art. 518 alin. (1)-(2), art. 540, art. 546 lit. j)-k) și Anexa nr.1 din O.U.G. 57/2019 privind Codul administrativ;
- Legea nr. 53/2003-Codul muncii, republicată, cu modificările și completările ulterioare;
- Ordinul Prefectului nr. 250/18.04.2023 privind stabilirea numărului maxim de posturi la unitățile administrativ teritoriale din județul Teleorman;
- prevederile art. 10 alin.(1) lit.a) și alin.(2) lit.a) și art. 22 alin.(1) lit.a) și alin.(2) lit.c) din Anexa la Hotărârea Consiliului Județean nr. 134 din data de 26 august 2021 privind aprobarea Regulamentului de Organizare și Funcționare al Consiliului Județean Teleorman.

În temeiul dispozițiilor art.182 alin. (1) și art. 196 alin. (1) lit. a) din Ordonanța de urgență nr. 57/2019 privind Codul administrativ, cu modificările și completările ulterioare,

HOTĂRĂȘTE:

Art. 1. Se aprobă reorganizarea aparatului de specialitate al Consiliului Județean Teleorman.

Art.2. Se aprobă organigrama și statul de funcții al Consiliului Județean Teleorman conform anexelor nr. 1 și nr. 2 care fac parte integrantă din prezenta hotărâre.

Art.3. La data intrării în vigoare a prevederilor prezentei hotărâri, orice alte prevederi contrare își încetează aplicabilitatea.

Art.4. Președintele Consiliului Județean Teleorman prin Direcția economică, asigură punerea în aplicare a prevederilor prezentei hotărâri.

Art. 5. Secretarul general al județului, prin Compartimentul monitorizare proceduri administrative și relația cu consilierii județeni, va comunica prezentul act administrativ Instituției Prefectului - județul Teleorman, direcțiilor și compartimentelor independente din cadrul Consiliului Județean Teleorman, în termenul prevăzut de lege.

P R E Ș E D I N T E,

Adrian Ionuț Gâdea

Contrasemnează
Secretar general al județului,

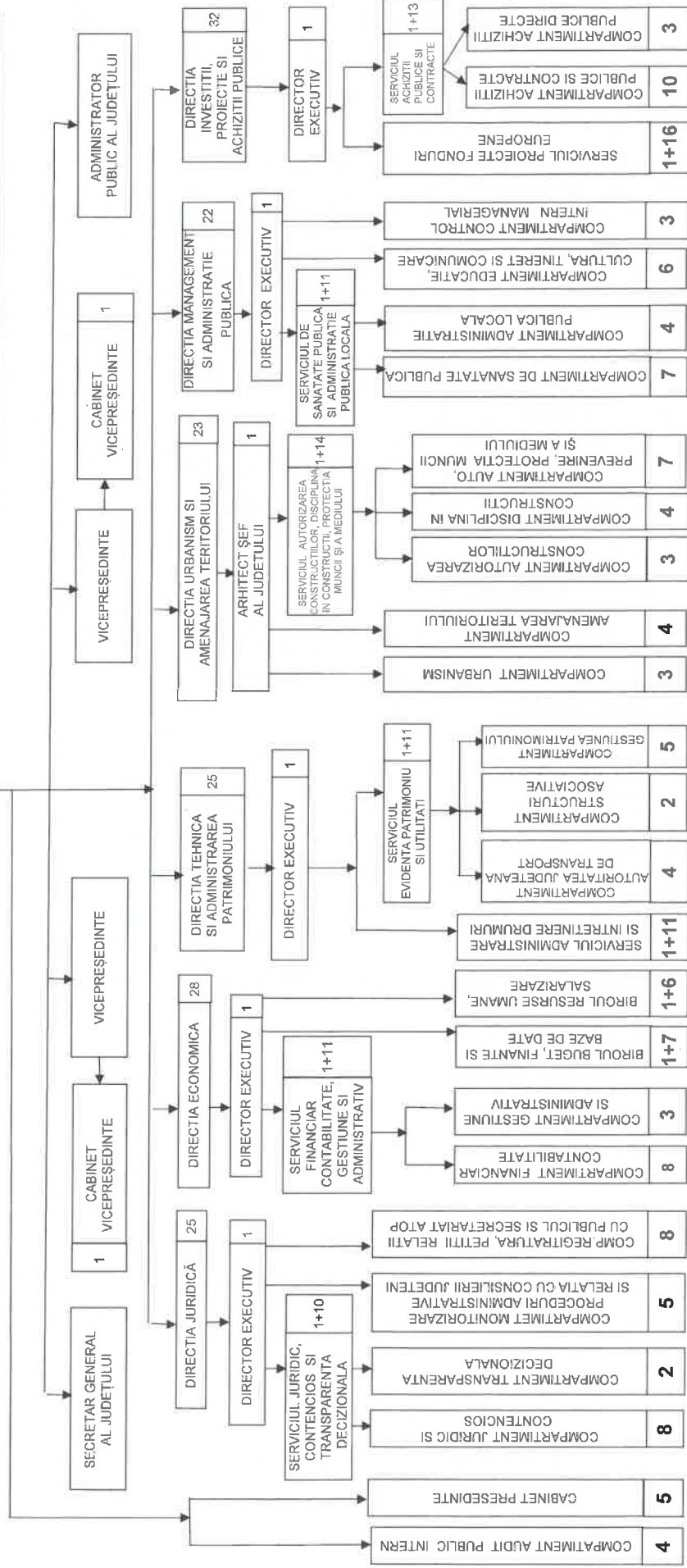
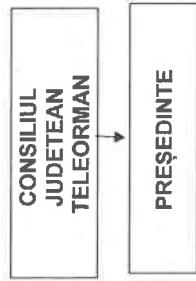
Silvia Oprescu

Nr. consilieri județeni în funcție	Nr. consilieri județeni prezenți	Nr. voturi „pentru”	Nr. voturi „împotrivă”	Nr. abțineri
31	31	32		

Alexandria
Nr. 143 din 07 septembrie 2023

Organigrama aparatului de specialitate al
Consiliului Județean Teleorman

PERSONAL	TOTAL	CONDUCERE	EXECUTIE
CONDUCERE	5	5	-
AUDIT PUBLIC INTERN	4	-	4
CABINET PRESEDINTE	5	-	5
CABINET VICEPRESEDINTE	2	-	2
DIRECTIA JURIDICA	25	2	23
DIRECTIA ECONOMICA	28	4	24
DIRECTIA TEHNICA SI ADMINISTRAREA PATRIMONIULUI	25	3	22
DIRECTIA URBANISM SI AMENAJAREA TERITORIULUI	23	2	21
DIRECTIA MANAGEMENT SI ADMINISTRATIE PUBLICA	22	2	20
DIRECTIA INVESTITII PROIECTE SI ACHIZITII PUBLICE	32	3	29
TOTAL	171	21	150



PRESEDINTE
Adrian Ionuț Gâdea

Contrasemnează
SECRETAR GENERAL AL JUDETELUI
Silvia Oprescu

STAT DE FUNCȚII

al aparatului de specialitate al Consiliului Județean Teleorman

Nr. crt.	Structura; Situația posturilor	Demnitar	Funcția publică			Clasa	Grad	Nivelul studiilor	Funcția contractuală		Treaptă / grad	Nivelul studiilor	Obs.
			Executie	Conducere	de conducere				de executie				
0	1	2	3	4	5	6	7	8	9	10	11	12	
CONDUCERE													
1		Președinte											
2		Vicepreședinte											
3		Vicepreședinte											
4				Secretar general al județului	I	II						N.I.	
5								Administrator Public			S	N.I.	
Compartiment audit public intern													
1			Auditor		I	superior	S					N.I.	
2			Auditor		I	superior	S					N.I.	
3			Auditor		I	principal	S					N.I.	
4			Auditor		I	superior	S					N.I.	
Cabinet Președinte													
1									Consilier	IA	S	N.I. sau 1/2 N	
2									Consilier	IA	S	N.I. sau 1/2 N	
3									Consilier	IA	S	N.I. sau 1/2 N	
4									Consilier	IA	S	N.I. sau 1/2 N	
5									Consilier	IA	S	N.I. sau 1/2 N	
Cabinet Vicepreședinte 1													
1									Consilier	IA	S	N.I. sau 1/2 N	

4	Referent		III	debutant	M				N.I.		
5	Inspector		I	principal	S				N.I.		
6	Inspector		I	principal	S				N.I.		
7	inspector			superior	S				N.I.		
8	consilier		I	superior	S				N.I.		
DIRECȚIA ECONOMICĂ											
1		Director executiv	I	II	S				N.I.		
Serviciul financiar contabilitate, gestiune și administrativ											
1		Șef serviciu	I	II	S				N.I.		
Compartiment financiar contabilitate											
1	Inspector		I	superior	S				N.I.		
2	Inspector		I	superior	S				N.I.		
3	Consilier		I	superior	S				N.I.		
4	Inspector		I	superior	S				N.I.		
5	Consilier		I	superior	S				N.I.		
6	Inspector		I	superior	S				N.I.		
7	Inspector		I	principal	S				N.I.		
8	consilier		I	superior	S				N.I.		
Compartiment gestiune și administrativ											
1								administrator	I	M	N.I.
2								Inspector de specialitate	I	S	N.I.
3								Inspector de specialitate	IA	S	N.I.
Biroul buget, finanțe și baze de date											
1		Șef birou	I	II	S						N.I.
1	Consilier		I	superior	S						N.I.
2	Consilier		I	superior	S						N.I.
3	Inspector		I	superior	S						N.I.
4	Inspector		I	superior	S						N.I.
5	Consilier		I	superior	S						N.I.
6	Inspector		I	superior	S						N.I.
7	Consilier		I	superior	S						N.I.
Biroul resurse umane, salarizare											
1		Șef birou	I	II	S						N.I.
1	Consilier		I	superior	S						N.I.

2	Inspector	I	superior	S					N.I.
3	Inspector	I	principal	S					N.I.
4	Inspector	I	superior	S					N.I.
5	Inspector	I	superior	S					N.I.
6	Consilier	I	superior	S					N.I.
DIRECTIA TEHNICĂ ȘI ADMINISTRAREA PATRIMONIULUI									
1	Director executiv	I	II	S					N.I.
Serviciul administrare și întreținere drumuri									
1	Șef serviciu	I	II	S					N.I.
1	Consilier	I	superior	S					N.I.
2	Inspector	I	superior	S					N.I.
3	Consilier	I	superior	S					N.I.
4	Inspector	I	principal	S					N.I.
5	Consilier	I	superior	S					N.I.
6	Inspector	I	principal	S					N.I.
7	Consilier	I	superior	S					N.I.
8	consilier	I	superior	S					N.I.
9	consilier	I	superior	S					N.I.
10	consilier	I	superior	S					N.I.
11	consilier	I	asistent	S					N.I.
Serviciul evidență patrimoniu și utilități									
1	Șef serviciu	I	II	S					N.I.
Compartiment autoritatea județeană de transport									
1	Consilier	I	superior	S					N.I.
2	Consilier	I	superior	S					N.I.
3	Inspector	I	superior	S					N.I.
4	Inspector	I	superior	S					N.I.
Compartiment structuri asociative									
1	Consilier	I	superior	S					N.I.
2	Inspector	I	superior	S					N.I.
Compartiment gestiunea patrimoniului									
1	Inspector	I	asistent	S					N.I.
2	Inspector	I	superior	S					N.I.
3	Inspector	I	superior	S					N.I.
4	Inspector	I	superior	S					N.I.

5	Inspector		I	asistent	S				N.Î.
DIRECTIA URBANISM SI AMENAJAREA TERITORIULUI									
1		Arh.sef al jud.	I	II	S				N.Î.
Compartiment urbanism									
1	Inspector		I	superior	S				N.Î.
2	Inspector		I	superior	S				
3	Consilier		I	superior	S				N.Î.
Compartiment amenajarea teritoriului									
1	Inspector		I	superior	S				N.Î.
2	Inspector		I	superior	S				N.Î.
3	Inspector		I	superior	S				N.Î.
4	inspector		I	superior	S				N.Î.
Serviciul autorizarea construcțiilor, disciplina în construcții, protecția muncii și a mediului									
1		Șef serviciu	I	II	S				N.Î.
Compartiment autorizarea construcțiilor									
1	Inspector		I	asistent	S				N.Î.
2	Inspector		I	superior	S				N.Î.
3	Consilier		I	superior	S				N.Î.
Compartiment disciplina în construcții									
1	Inspector		I	superior	S				N.Î.
2	Consilier		I	asistent	S				N.Î.
3	Inspector		I	superior	S				N.Î.
4	Consilier		I	superior	S				N.Î.
Compartiment auto, prevenire, protecția muncii și a mediului									
1	Consilier		I	superior	S				N.Î.
2	Consilier		I	superior	S				N.Î.
3							sofer	I	M/G
4							sofer	I	M
5							sofer	I	M
6							sofer	I	M
7							sofer	I	M
DIRECTIA MANAGEMENT ȘI ADMINISTRAȚIE PUBLICĂ									
1		Director executiv	I	II	S				N.Î.
Compartiment educație, cultură, tineret și comunicare									

1	Inspector	I	superior	S				N.I.
2	Inspector	I	superior	S				N.I.
3	Inspector	I	principal	S				N.I.
4	consilier	I	superior	S				N.I.
5	Referent	III	superior	M				N.I.
6	Inspector	I	superior	S				N.I.
Serviciul de sănătate publică și administrație publică locală								
1	Șef serviciu	I	II	S				N.I.
Compartimentul de sănătate publică								
1	Consilier	I	superior	S				N.I.
2	Consilier	I	superior	S				N.I.
3	Inspector	I	asistent	S				N.I.
4	Consilier	I	superior	S				N.I.
5	Consilier	I	principal	S				N.I.
6	Inspector	I	superior	S				N.I.
7	Consilier	I	asistent	S				N.I.
Compartiment administrație publică locală								
1	Inspector	I	superior	S				N.I.
2	Inspector	I	superior	S				N.I.
3	Inspector	I	superior	S				N.I.
4	consilier	I	superior	S				N.I.
Compartiment control intern managerial								
1	Manager public	I	superior	S				N.I.
2	Consilier	I	superior	S				N.I.
3	Inspector	I	principal	S				N.I.
DIRECȚIA INVESTIȚII, PROIECTE ȘI ACHIZIȚII PUBLICE								
1	Director executiv	I	II	S				N.I.
Serviciul proiecte fonduri europene								
1	Șef serviciu	I	II	S				N.I.
1	Inspector	I	principal	S				N.I.
2	Consilier	I	superior	S				N.I.
3	Inspector	I	superior	S				N.I.
4	Consilier	I	superior	S				N.I.

5		Consilier		I	superior	S					N.I.
6		Consilier		I	superior	S					N.I.
7		Consilier		I	superior	S					N.I.
8		Inspector		I	superior	S					N.I.
9		Inspector		I	superior	S					N.I.
10		Consilier		I	superior	S					N.I.
11		Inspector		I	principal	S					N.I.
12		Inspector		I	superior	S					N.I.
13		Inspector		I	superior	S					N.I.
14		Inspector		I	asistent	S					N.I.
15		Inspector		I	principal	S					N.I.
16		Consilier		I	superior	S					N.I.
Serviciul achizițiilor publice și contracte											
1			Sef serviciu	I	II	S					N.I.
Compartiment achiziții publice și contracte											
1		Consilier achiziții publice		I	superior	S					N.I.
2		Consilier achiziții publice		I	superior	S					N.I.
3		Consilier achiziții publice		I	superior	S					N.I.
4		Consilier achiziții publice		I	superior	S					N.I.
5		Consilier achiziții publice		I	superior	S					N.I.
6		Consilier achiziții publice		I	principal	S					N.I.
7		Consilier achiziții publice		I	superior	S					N.I.

8		Consilier achizitii publice		I	superior	S						N.Î.
9		Consilier achizitii publice		I	superior	S						N.Î.
10		Consilier achizitii publice		I	superior	S						N.Î.
Compartiment achizitii publice directe												
1		Consilier achizitii publice		I	principal	S						N.Î.
2		Consilier achizitii publice		I	superior	S						N.Î.
3		Consilier achizitii publice		I	asistent	S						N.Î.

Notă: N.Î.-normă întreagă; 1/2 N-jumătate de normă.

**Președinte,
Adrian Ionuț Gâdea**

**Contrasemnează,
Secretar general al județului,
Silvia Oprescu**